

LucRo  
by schein

www.lucro.de

SCHUH

KOLLEKTION



Wir  helfen

LEBENSQUALITÄT UND WOHLBEFINDEN  
DER MENSCHEN ZU STEIGERN!



Medizinisch anerkannt, vielfältig  
und modischer denn je:  
das richtige Schuhwerk  
bei Diabetischem Fußsyndrom.





**LucRo**  
by schein

www.lucro.de

SCHUH

—

KOL  
LEKT  
ION

[www.lucro.de](http://www.lucro.de)



Als Partner des orthopädischen  
Fachhandels haben wir eine  
doppelt gute Lösung für die  
Versorgung von Diabetes-Patienten:  
Ihre Beratungskompetenz und  
unsere Spezialschuhe.

**Arnd Schein**

Schein Orthopädie Service KG



Die Anforderungen von Menschen mit gesundheitlichen Beeinträchtigungen wachsen – trotz Einschränkungen möchten sie aktiv, unabhängig und mobil sein. Und das aus guten Gründen, denn Bewegung und Teilhabe fördern einen gesunden Lebensstil und erhöhen die Lebensqualität.

Dazu möchten auch wir unseren Beitrag leisten – durch unsere medizinisch anerkannten Diabetes-Spezialschuhe, die nicht nur in puncto Fußschutz, sondern auch hinsichtlich Komfort, Material, Vielfalt und Optik Maßstäbe setzen. Mit fünf unterschiedlichen Schuhkollektionen können wir Menschen mit Diabetischem Fußsyndrom in jeglicher Hinsicht einen passgenauen Schuh anbieten. Für jede individuelle Fußform und für jeden individuellen Geschmack – ob sportlich, klassisch oder stylisch, wie unser jüngster Zugang: der neue LucRo urbanic.

Als Vorreiter der Branche entwickeln wir unsere Kollektion immer weiter. So ist ein Diabetes-Spezialschuh heutzutage ein moderner, urbaner, modischer Schuh, der für Aktivität und Lifestyle steht und deshalb umso besser von den Patienten angenommen wird. Denn ein Schuh hilft nur, wenn er akzeptiert wird.

Wir fertigen unsere orthopädischen Spezialschuhe in enger Abstimmung mit Medizinern und dem orthopädischen Fachhandel sowie auf Basis wissenschaftlicher Forschungsergebnisse. Deshalb ist auf den medizinischen Nutzen genauso Verlass wie auf die Funktionstauglichkeit und die qualitätsgesicherte Versorgung.

**Gemeinsam passgenau versorgen – mit LucRo.**

# INHA LET



<b>Damenschuhe urbanic</b>	18-29
<b>Damenschuhe sportic</b>	30-43
<b>Damenschuhe kinetic</b>	44-55
<b>Damenschuhe classic</b>	56-81
<b>Damenschuhe ergonic</b>	82-93



**Herrenschuhe urbanic** 96-111

**Herrenschuhe sportic** 112-125

**Herrenschuhe kinetic** 126-141

**Herrenschuhe classic** 142-175

**Herrenschuhe ergonic** 176-187



# ENTLASTUNG

Diabetes gehört mit weltweit rund 425 Mio. Betroffenen zu den am schnellsten wachsenden Gesundheitsproblemen. Die International Diabetes Federation (IDF) bewertet die weltweite Verbreitung von Diabetes als „globale Epidemie“.

In Deutschland gibt es 8 Mio. Menschen mit Typ-2-Diabetes. Zu den häufigsten Folgeerkrankungen gehört das Diabetische Fußsyndrom aufgrund von Durchblutungsstörungen und Nervenschäden.

## Der Diabetische Fuß – das Risiko minimieren

Ein konsequenter Fußschutz durch Spezialschuhe kann das Risiko von Geschwüren, Infektionen und Amputationen minimieren, denn jedes zweite Fußulkus bei Diabetikern entsteht durch schlecht sitzendes Schuhwerk. LucRo Spezialschuhe können helfen, Druckstellen und somit entzündlichen Folgekomplikationen und wiederkehrenden Entzündungen (Rezidiven) entgegenzuwirken.

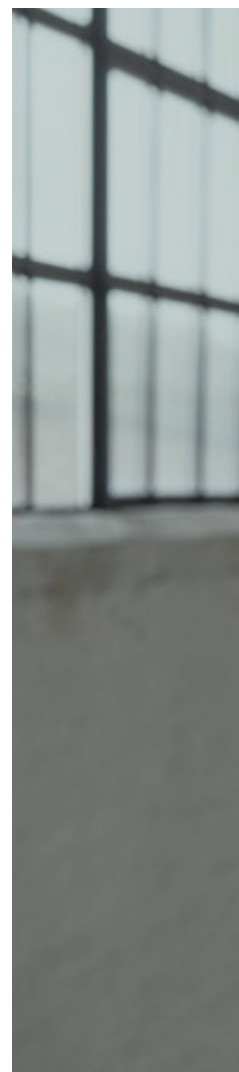
LucRo Diabetes-Spezialschuhe werden bei diabetischer Polyneuropathie nach abgeheiltem Ulkus sowie zur Vermeidung von Geschwüren eingesetzt.

## Diese Merkmale machen LucRo Spezialschuhe zum anerkannten therapeutischen Hilfsmittel:

- Druckreduzierende, weiche Polsterung des gesamten Schaftes
- Weite Schaftöffnung
- Verzicht auf eine Vorderkappe als zusätzlicher Schutz des empfindlichen Vorfußes
- Stoßdämpfende Einlegesohlen und Laufsohlen für die gleichmäßige Druckverteilung unter dem Fuß
- Optimierte Druckverteilung durch Spezialsohlentechnologie

#### Quellen:

1 Deutscher Gesundheitsbericht Diabetes 2022, Die Bestandsaufnahme, Herausgeber: Deutsche Diabetes Gesellschaft (DDG) und diabetesDE – Deutsche Diabetes-Hilfe / 2 [www.aerztezeitung.de/Medizin/Spezialschuhe-fuer-Diabetiker-377807.html](http://www.aerztezeitung.de/Medizin/Spezialschuhe-fuer-Diabetiker-377807.html) / 3 Diabetes in Deutschland, Bericht der Nationalen Diabetes-Surveillance, Robert Koch-Institut 2019 / 4 Deutscher Gesundheitsbericht 2018, Die Bestandsaufnahme, Herausgeber: diabetesDE – Deutsche Diabetes-Hilfe / 5 Deutscher Gesundheitsbericht Diabetes 2020. Herausgeber: Deutsche Diabetes Gesellschaft (DDG) und diabetesDE – Deutsche Diabetes-Hilfe







Ca.  
**8 Mio.**

Deutsche leben aktuell  
mit Typ-2-Diabetes.<sup>1</sup>

Jedes  
**zweite**

Fußulkus bei Diabetikern  
entsteht durch schlecht  
sitzendes Schuhwerk.<sup>2</sup>

**1.600**

Diabetes-Neuerkrankungen  
kommen in Deutschland  
pro Tag hinzu.<sup>3</sup>

Ca.  
**250.000**

an Diabetes erkrankte  
Deutsche haben bereits  
offene Fußverletzungen.<sup>4</sup>

Ca.  
**1 Mio.**

Diabetiker haben ein  
erhöhtes Risiko für offene  
Fußwunden.<sup>4</sup>

**40.000**

Amputationen gibt es  
jedes Jahr aufgrund  
von Diabetes.<sup>5</sup>



# VORREITER

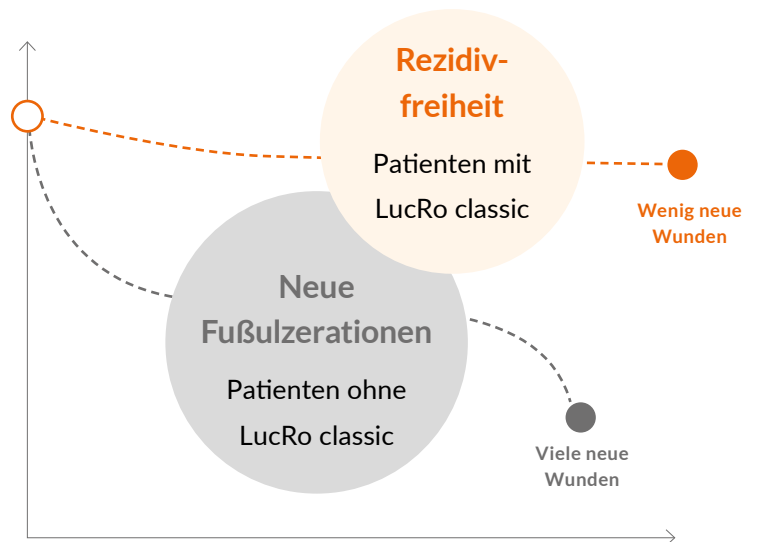
**80%**

weniger Geschwür-Rezidive  
im ersten Jahr bei LucRo-  
classic-Trägern

## Studien bestätigen Wirksamkeit

### Studienergebnisse LucRo classic

Eine klinische Studie der Heinrich-Heine-Universität Düsseldorf<sup>6</sup> bestätigt, dass ein geeignetes „Diabetes-Schuhwerk“ einen entscheidenden Beitrag zur Prophylaxe von Fußgeschwüren (Fußulzerationen) leistet bzw. wiederkehrende Entzündungen (Rezidive) verhindern kann. Die Rate an Geschwür-Rezidiven ließ sich im ersten Jahr bei diabetischen Hochrisikopatienten mit einer Polyneuropathie und/oder einer peripheren arteriellen Verschlusskrankheit um mehr als 80 % verringern. In der Studie wurde bei 92 diabetischen Hochrisikopatienten mit abgeheiltem Fußgeschwür das Wiederauftreten von Fußulzerationen in einem Zeitraum von 42 Monaten beobachtet. Ein Teil der Patienten trug dabei normales Schuhwerk, die anderen trugen den Diabetes-Spezienschuh LucRo classic.



Quellen:

6 Wirksamkeit eines neuen konfektionierten Spezienschuhs zum Schutz vor rezidiven diabetischen Fußgeschwüren. Eine prospektive Kohortenstudie. Prof. Dr. med. Ernst Chantelau/Klaus Busch. Heinrich-Heine-Universität in Düsseldorf, 31.12.2001.

## Die ersten Diabetes-Schutzschuhe mit HMV-Nummer

Bei der Anerkennung von Diabetes-Schutzschuhen haben wir Pionierarbeit geleistet und uns für die Anerkennung als therapeutisches Hilfsmittel eingesetzt. LucRo Schuhe sind die ersten, die von der GKV als Diabetes-Spezialschuh anerkannt und in das GKV-Hilfsmittelverzeichnis aufgenommen wurden. Damit haben wir gleichzeitig auch die Maßstäbe für die Anforderungen gesetzt. Zu diesen zählen unter anderem klinische Studien. So muss der medizinische Nutzen vom Hersteller durch Fallserien und Anwendungsbeobachtungen nachgewiesen werden.

### Was bedeutet der HMV-Eintrag für Sie und Ihre Kunden?

- > Qualitätsgesicherte Versorgung
- > Einhaltung der indikationsbezogenen Anforderungen
- > Nachweis des medizinischen Nutzens und der Funktionstauglichkeit
- > Fest definierte Kriterien für den Fußschutz und zur Vermeidung von Geschwüren
- > Vereinfachte Kostenübernahme durch die Krankenkasse

## Das richtige Rezept für Diabetes-Spezialschuhe

Das Bild zeigt ein rosa Rezeptformular für Diabetes-Spezialschuhe. Das Formular enthält verschiedene Felder für Patientendaten, eine Diagnose-Tabelle und einen Bereich für die Verschreibung. Die Verschreibung lautet: '1 Paar LucRo Spezialschuhe für Diabetiker mit Standardweichbettung bei DFS Stadium II oder III gem. PG 31.03.08. ....'. Darunter ist die HMV-Nummer '310308000' angegeben. Das Formular ist auf einem grauen Hintergrund platziert.

**URBANIC**  
31.03.08.9999\*

**SPORTIC**  
31.03.08.9999\*

**KINETIC**  
31.03.08.0008

**CLASSIC**  
31.03.08.0001

**ERGONIC**  
31.03.08.0024

\* das Hilfsmittelverzeichnis besitzt keinen abschließenden Charakter, sondern gilt vielmehr als Entscheidungshilfe bzw. dient der Information der Versicherten, Leistungserbringer, Vertragsärztinnen und Vertragsärzte sowie Krankenkassen. Daher sind auch Hilfsmittel, die nicht im Hilfsmittelverzeichnis gelistet sind, durch die GKV erstattungsfähig.

# LÖSUNG

## Die doppelt gute Lösung: Ihre Beratung – unsere Spezialschuhe

Angesichts der steigenden Diabetes-Prävalenz gilt es, durch ein entsprechendes Portfolio auf die wachsende Nachfrage nach therapeutischem Fußschutz vorbereitet zu sein, aber auch: noch gezielter zu beraten. Denn Aufklärung kann einen entscheidenden Beitrag leisten. Wir unterstützen Sie gerne durch Informationen.

Mit Ihrem Handwerk, Ihrer Beratungskompetenz und den Spezialschuhen eines erfahrenen Spezialisten positionieren Sie sich als kompetenter Ansprechpartner in der Diabetes-Versorgung.



## Ihre Argumente für Beratung, Anpassung und Verordnung

**Warum brauche  
ich einen  
Spezialschuh?**

Die Deutsche Diabetes Gesellschaft definiert in ihrer DDG-Praxisempfehlung zum Diabetischen Fußsyndrom als wichtigste präventive Maßnahme die Druckentlastung der Füße durch das Tragen diabetesadaptierter Fußbettungen in geeignetem Schuhwerk.<sup>7</sup>

**Warum sollte ich  
mich für LucRo  
entscheiden?**

LucRo Schuhe sind klinisch erwiesen wirksam und als therapeutisches Hilfsmittel zum Schutz und zur Vermeidung von Fußgeschwüren anerkannt. Dank der umfassenden Kollektionen gibt es für jede Anforderung und jeden Geschmack eine passgenaue Lösung. Unterschiedliche Modelle mit bis zu vier Weiten und eine breite Auswahl an Volumen, Brandsohlenweiten, Sohlentypen, Schnitten und Designs sind für die passgerechte Versorgung, aber auch für die Akzeptanz erforderlich. Nur dann gelingt die Versorgung.

**Übernimmt  
die Krankenkasse  
die Kosten?**

Ja! Bei erhöhtem Risiko für das Diabetische Fußsyndrom und Vorliegen einer entsprechenden Indikation übernimmt die gesetzliche Krankenkasse die Kosten für die Schuhversorgung. LucRo Spezialschuhe können unter anderem vom Hausarzt verordnet werden.

LucRo **UR  
BANIC**

Kollektion

NEU



AB SEITE 18

LucRo **SP  
OR  
TIC**

Kollektion

AB SEITE 30



LucRo **KI  
NETIC** Kollektion

AB SEITE 44



AB SEITE 56

LucRo **CL  
AS  
SIC** Kollektion



LucRo **ER  
GO  
NIC** Kollektion

AB SEITE 82



LucRo

# UR BASIC


Kollektion

HILFSMITTEL-N<sup>o</sup>

31.03.08.9999

- Für den urbanen Lebensstil
- Trendige Farben
- Modischer Schnitt
- Fester Funktions- und Freizeitschuh
- Diabetesgerechter Fußschutz



A woman with short blonde hair is smiling and leaning against a white brick wall. She is wearing a light pink double-breasted blazer, blue jeans, and brown lace-up sneakers with white soles. The background shows a window and a white door.

LucRo setzt Trends und modische Maßstäbe –  
für alle, die mit der Zeit gehen und Wert auf einen  
modisch-urbanen Lifestyle legen.

→ LucRo urbanic Damen

# UR BASIC Damen



**ALEXIS**  
Modell



**04707**  
Artikel-N°



**04701**  
Artikel-N°



**04702**  
Artikel-N°



**04705**  
Artikel-N°



**04700**  
Artikel-N°

**ALEXIS**

Artikel-N°	Weiten- / Schaft-N°					Material	Farbe	Größe	Weite ab Lager	Lieferzeit vier Wochen
	S	M	W	+10	Schaft					
04700	1	0	2	4	3	Nappa / Nappa geprägt / Nubuk gewischt		36 - 43	M, W, +10	S, Schaft
04701	1	0	2	4	3	Nubuk glänzend / Nappa / Nubuk		36 - 43	M, W, +10	S, Schaft
04702	1	0	2	4	3	Nubuk / Nubuk geprägt glänzend		36 - 43	M, W, +10	S, Schaft
04705	1	0	2	4	3	Schlangenprägung / Nubuk glänzend / Nubuk / Nappa		36 - 43	M, W, +10	S, Schaft
04707	1	0	2	4	3	Nappa geprägt glänzend / Nubuk		36 - 43	M, W, +10	S, Schaft

Hilfsmittelnummern 31.03.08.0001 / 31.03.08.0008 / 31.03.08.0024 / 31.03.08.9999



04731  
Artikel-N°



04732  
Artikel-N°



04734  
Artikel-N°



04736  
Artikel-N°



04737  
Artikel-N°



**VIOLET**  
Modell



**04738**  
Artikel-N°



**04739**  
Artikel-N°

**VIOLET**

Artikel-N°	Weiten- / Schaft-N°					Material	Farbe	Größe	Weite ab Lager	Lieferzeit vier Wochen
	S	M	W	+10	Schaft					
04731	1	0	2	4	3	Nubuk glänzend / Nappa	● ●	36 - 43	M, W, +10	S, Schaft
04732	1	0	2	4	3	Nappa / Nubuk	● ●	36 - 43	M, W, +10	S, Schaft
04734	1	0	2	4	3	Schlangenprägung / Nubuk glänzend / Nubuk	● ●	36 - 43	M, W, +10	S, Schaft
04736	1	0	2	4	3	Nubuk / Nubuk geprägt glänzend / Nubuk strukturiert	● ●	36 - 43	M, W, +10	S, Schaft
04737	1	0	2	4	3	Nubuk gewischt glänzend / Nubuk / Nubuk glänzend / Nappa geprägt	●	36 - 43	M, W, +10	S, Schaft
04738	1	0	2	4	3	Nubuk geprägt / Nubuk / Nubuk gewischt glänzend	● ●	36 - 43	M, W, +10	S, Schaft
04739	1	0	2	4	3	Nappa glänzend / Stoff glänzend / Nappa	●	36 - 43	M, W, +10	S, Schaft

Hilfsmittelnummern 31.03.08.0001 / 31.03.08.0008 / 31.03.08.0024 / 31.03.08.9999



04712  
Artikel-Nº



04711  
Artikel-Nº



04714  
Artikel-Nº



04716  
Artikel-Nº



04717  
Artikel-Nº

**MEGAN**  
Modell



**04718**  
Artikel-N°



**04719**  
Artikel-N°

**MEGAN**

Artikel-N°	Weiten- / Schaft-N°					Material	Farbe	Größe	Weite ab Lager	Lieferzeit vier Wochen
	S	M	W	+10	Schaft					
04711	1	0	2	4	3	Nappa / Nubuk geprägt Leopard / Nubuk		36 - 43	M, W, +10	S, Schaft
04712	1	0	2	4	3	3D-Netzgewebe / Microfaser		36 - 43	M, W, +10	S, Schaft
04714	1	0	2	4	3	3D-Netzgewebe / Nappa / Microfaser		36 - 43	M, W, +10	S, Schaft
04716	1	0	2	4	3	Nubuk / Nubuk geprägt glänzend / Nubuk strukturiert		36 - 43	M, W, +10	S, Schaft
04717	1	0	2	4	3	Nappa Schlangenprägung / Nappa		36 - 43	M, W, +10	S, Schaft
04718	1	0	2	4	3	Nappa glänzend / Nappa geprägt / Nubuk		36 - 43	M, W, +10	S, Schaft
04719	1	0	2	4	3	Nubuk / Nubuk glänzend		36 - 43	M, W, +10	S, Schaft

Hilfsmittelnummern 31.03.08.0001 / 31.03.08.0008 / 31.03.08.0024 / 31.03.08.9999



→ LucRo urbanic Damen

# UR BASIC Damen



**AMBER**  
Modell



**04749**  
Artikel-N°



**04741**  
Artikel-N°



**04742**  
Artikel-N°



**04748**  
Artikel-N°

**AMBER**

Artikel-N°	Weiten- / Schaft-N°					Material	Farbe	Größe	Weite ab Lager	Lieferzeit vier Wochen
	S	M	W	+10	Schaft					
04741	1	0	2	4	3	Nappa geprägt / Nappa glänzend		36 - 43	M, W, +10	S, Schaft
04742	1	0	2	4	3	Nubuk geprägt glänzend		36 - 43	M, W, +10	S, Schaft
04748	1	0	2	4	3	Nubuk glänzend / Nubuk		36 - 43	M, W, +10	S, Schaft
04749	1	0	2	4	3	Nappa glänzend / Nubuk Camouflage glänzend		36 - 43	M, W, +10	S, Schaft

Hilfsmittelnummern 31.03.08.0001 / 31.03.08.0008 / 31.03.08.0024 / 31.03.08.9999

**JULIA**  
Modell



04777  
Artikel-N°



04771  
Artikel-N°



04772  
Artikel-N°



04770  
Artikel-N°



04779  
Artikel-N°

**JULIA**

Artikel-N°	Weiten- / Schaft-N°					Material	Farbe	Größe	Weite ab Lager	Lieferzeit vier Wochen
	S	M	W	+10	Schaft					
04770	1	0	2	4	3	Nubuk geprägt Leopard / Nubuk / Microfaser		36 - 43	M, W, +10	S, Schaft
04771	1	0	2	4	3	Nappa geprägt / Nappa / Microfaser		36 - 43	M, W, +10	S, Schaft
04772	1	0	2	4	3	Nappa Schlangenprägung / Nubuk geprägt		36 - 43	M, W, +10	S, Schaft
04777	1	0	2	4	3	Nubuk gewischt glänzend / Nappa geprägt / Microfaser		36 - 43	M, W, +10	S, Schaft
04779	1	0	2	4	3	Nubuk / Nubuk glänzend / Microfaser		36 - 43	M, W, +10	S, Schaft

Hilfsmittelnnummern 31.03.08.0001 / 31.03.08.0008 / 31.03.08.0024 / 31.03.08.9999



Mit diesen Farben und Formen wird  
LucRo urbanic zum Trendsetter.

# SP LUCRO TIC

Kollektion

HILFSMITTEL-N°

31.03.08.9999

- Stabiler Halt auf rutschigen Untergründen
- Zwischensohle mit Rebound-Effekt
- Fester Funktions- und Freizeitschuh
- Modische Farben
- Diabetesgerechter Fußschutz

Sportlicher Schnitt  
und zeitgemäße Optik  
für aktive Menschen.





→ LucRo sportic Damen

# SP LUCRo TIC

Damen





ANKE  
Modell



30013  
Artikel-N°



30014  
Artikel-N°



30010  
Artikel-N°



30015  
Artikel-N°



30018  
Artikel-N°

ANKE

Artikel-N°	Weiten- / Schaft-N°					Material	Farbe	Größe	Weite ab Lager	Lieferzeit vier Wochen
	S	M	W	+10	Schaft					
30010	1	0	2	4	3	Lack geprägt / Nappa / Microfaser		36 - 43	M, W, +10	S, Schaft
30013	1	0	2	4	3	Nubuk / Nappa gewischt / Nappa Schlangenprägung / Nappa geprägt		36 - 43	M, W, +10	S, Schaft
30014	1	0	2	4	3	Nubuk geprägt Leopard / Nubuk / Nappa geprägt glänzend		36 - 43	M, W, +10	S, Schaft
30015	1	0	2	4	3	Nappa metallic / Stoff glänzend		36 - 43	M, W	S, +10, Schaft
30018	1	0	2	4	3	Microfaser / Nubuk glänzend		36 - 43	M, W	S, +10, Schaft

Hilfsmittelnummern 31.03.08.0001 / 31.03.08.0008 / 31.03.08.0024 / 31.03.08.9999

→ LucRo sportic Damen



**BETTINA**  
Modell



**30050**  
Artikel-N°



**30053**  
Artikel-N°



**30054**  
Artikel-N°



**30055**  
Artikel-N°

## BETTINA

Artikel-N°	Weiten- / Schaft-N°					Material	Farbe	Größe	Weite ab Lager	Lieferzeit vier Wochen
	S	M	W	+10	Schaft					
30050	1	0	2	4	3	Nappa vegetabil / Microfaser		36 - 43	M, W	S, +10, Schaft
30053	1	0	2	4	3	Nappa Schlangenprägung / Nubuk / Nubuk gewischt		36 - 43	M, W	S, +10, Schaft
30054	1	0	2	4	3	Stoff glänzend / Nappa glänzend / Nubuk		36 - 43	M, W	S, +10, Schaft
30055	1	0	2	4	3	Nubuk / Nappa gewischt / Nappa Schlangenprägung		36 - 43	M, W	S, +10, Schaft

Hilfsmittelnnummern 31.03.08.0001 / 31.03.08.0008 / 31.03.08.0024 / 31.03.08.9999

Die sportliche Ausstattung  
sorgt bei vielen Aktivitäten  
für stabilen Halt.







30023  
Artikel-Nº



30024  
Artikel-Nº



30025  
Artikel-Nº



30027  
Artikel-Nº



30028  
Artikel-Nº

# MAREN

Modell



30041  
Artikel-N°



30045  
Artikel-N°

## MAREN

Artikel-N°	Weiten- / Schaft-N°					Material	Farbe	Größe	Weite ab Lager	Lieferzeit vier Wochen
	S	M	W	+10	Schaft					
30023	1	0	2	4	3	Microfaser / Nubuk geprägt Leopard		36 - 43	M, W	S, +10, Schaft
30024	1	0	2	4	3	Microfaser / Canvas glänzend		36 - 43	M, W	S, +10, Schaft
30025	1	0	2	4	3	Nappa metallic / Stoff glänzend		36 - 43	M	S, W, +10, Schaft
30027	1	0	2	4	3	Nubuk / Nappa / 3D-Netzgewebe		36 - 43	M, W, +10	S, Schaft
30028	1	0	2	4	3	Microfaser / Nubuk glänzend		36 - 43	M, W, +10	S, Schaft
30041	1	0	2	4	3	Nappa		36 - 43	M, W, +10	S, Schaft
30045	1	0	2	4	3	Nappa / Nubuk geprägt Zebra / Nubuk		36 - 43	M, W	S, +10, Schaft

Hilfsmittelnummern 31.03.08.0001 / 31.03.08.0008 / 31.03.08.0024 / 31.03.08.9999



30030  
Artikel-Nº



30031  
Artikel-Nº



30033  
Artikel-Nº



30035  
Artikel-Nº



30036  
Artikel-Nº



NINA  
Modell



30037  
Artikel-N°



30038  
Artikel-N°



30039  
Artikel-N°

NINA

Artikel-N°	Weiten- / Schaft-N°					Material	Farbe	Größe	Weite ab Lager	Lieferzeit vier Wochen
	S	M	W	+10	Schaft					
30030	1	0	2	4	3	Microfaser / 3D-Netzgewebe		36 - 43	M, W, +10	S, Schaft
30031	1	0	2	4	3	Nubuk / Nappa geprägt glänzend / Nubuk Leopardenoptik geprägt		36 - 43	M, W	S, +10, Schaft
30033	1	0	2	4	3	Nubuk geprägt Zebra / Leopard / Microfaser / Nubuk		36 - 43	M, W	S, +10, Schaft
30035	1	0	2	4	-	Microfaser / 3D-Netzgewebe / Stretch		36 - 43	-	S, M, W, +10
30036	1	0	2	4	3	Nubuk Leopardenoptik geprägt / Nappa / Nubuk strukturiert glänzend		36 - 43	M, W, +10	S, Schaft
30037	1	0	2	4	3	Microfaser / 3D-Netzgewebe		36 - 43	M, W	S, +10, Schaft
30038	1	0	2	4	3	Nubuk glänzend / Canvas glänzend / Microfaser		36 - 43	M, W	S, +10, Schaft
30039	1	0	2	4	3	Lack geprägt / Microfaser		36 - 43	M	S, W, +10, Schaft

Hilfsmittelnummern 31.03.08.0001 / 31.03.08.0008 / 31.03.08.0024 / 31.03.08.9999

Ob sportliches Design, bunte  
Details oder Animalprint –  
unsere neuen Spezialschuhe  
sind in jeder Hinsicht  
ein Hingucker.





→ LucRo sportic Damen

# SP LUCRo TIC

Damen



verbesserter

Einstieg



# BIANCA

Modell

sportic Damen



30060

Artikel-N°



30062

Artikel-N°



30065

Artikel-N°



30068

Artikel-N°

## BIANCA

Artikel-N°	Weiten- / Schaft-N°					Material	Farbe	Größe	Weite ab Lager	Lieferzeit vier Wochen
	S	M	W	+10	Schaft					
30060	1	0	2	4	3	Nubuk / 3D-Netzgewebe / Nappa / Nubuk Leopardenoptik geprägt		36 - 43	M, W, +10	S, Schaft
30062	1	0	2	4	3	Nappa vegetabil / Microfaser		36 - 43	M, W, +10	S, Schaft
30065	1	0	2	4	3	Nubuk geprägt Leopard / Microfaser		36 - 43	M, W	S, +10, Schaft
30068	1	0	2	4	3	Nubuk glänzend / Microfaser		36 - 43	M, W	S, +10, Schaft

Hilfsmittelnummern 31.03.08.0001 / 31.03.08.0008 / 31.03.08.0024 / 31.03.08.9999

LucRo

# NEFKI

Kollektion

HILFSMITTEL-N<sup>0</sup>  
31.03.08.0008

- Ideal für schmalere Fersen
- Schlanke Optik
- Gelenkschonende kineticBags in der Laufsohle
- Aktuelle Farben
- Diabetesgerechter Fußschutz





—  
Optimierte Fersenführung  
durch den schmal  
geschnittenen Leisten.  
—

→ LucRo kinetic Damen

# KI NE TIC

LucRo Damen



# KERSTIN

Modell

kinetic Damen



25353  
Artikel-N°



25351  
Artikel-N°



25350  
Artikel-N°

## KERSTIN

Artikel-N°	Weiten- / Schaft-N°					Material	Farbe	Größe	Weite ab Lager	Lieferzeit vier Wochen
	S	M	W	+10	Schaft					
25350	1	0	2	-	3	Nappa / Nappa metallic	●	36 - 43	S, M, W	Schaft
25351	1	0	2	-	3	Nappa / Lack	●	36 - 43	S, M, W	Schaft
25353	1	0	2	-	3	Nappa metallic	●	36 - 43	S, M, W	Schaft

Hilfsmittelnummern 31.03.08.0001 / 31.03.08.0008 / 31.03.08.0024 / 31.03.08.9999

**INGRID**  
Modell



**25058**  
Artikel-N°



**25052**  
Artikel-N°



**25053**  
Artikel-N°



**25050**  
Artikel-N°



**25059**  
Artikel-N°

**INGRID**

Artikel-N°	Weiten- / Schaft-N°					Material	Farbe	Größe	Weite ab Lager	Lieferzeit vier Wochen
	S	M	W	+10	Schaft					
25050	1	0	2	-	3	Nappa	●	34 - 45	S, M, W	Schaft
25052	1	0	2	-	3	Nappa / Nubuk Leopardenoptik geprägt	● ●	36 - 43	S, M, W	Schaft
25053	1	0	2	-	3	Nappa geprägt	●	36 - 43	S, M, W	Schaft
25058	1	0	2	-	3	Nappa glänzend / Nappa geprägt	●	36 - 43	S, M, W	Schaft
25059	1	0	2	-	3	Nappa metallic / Nappa Schlangenprägung	● ●	36 - 43	S, M, W	Schaft

Hilfsmittelnnummern 31.03.08.0001 / 31.03.08.0008 / 31.03.08.0024 / 31.03.08.9999

—  
Spezielle kineticBags  
in der Laufsohle  
entlasten die Gelenke.  
—



→ LucRo kinetic Damen

# KI NE TIC

LucRo Damen





# SABINE

Modell



25379  
Artikel-N°



25072  
Artikel-N°



25077  
Artikel-N°



25375  
Artikel-N°



25070  
Artikel-N°

## SABINE

Artikel-N°	Weiten- / Schaft-N°					Material	Farbe	Größe	Weite ab Lager	Lieferzeit vier Wochen
	S	M	W	+10	Schaft					
25070	1	0	2	4	3	Nappa / Lack		34 - 43	M, W, +10	S, Schaft
25072	1	0	2	-	3	Nappa / Nubuk Schlangenoptik		36 - 43	M, W	S, Schaft
25077	1	0	2	-	3	Nappa / Nubuk Schlangenoptik		36 - 43	M, W	S, Schaft
25375	1	0	2	4	3	Nappa metallic		36 - 43	M, W, +10	S, Schaft
25379	1	0	2	4	3	Nappa metallic / Nappa Schlangenprägung		36 - 43	M, W, +10	S, Schaft

Hilfsmittelnummern 31.03.08.0001 / 31.03.08.0008 / 31.03.08.0024 / 31.03.08.9999

**BRIGITTE**  
Modell



25027  
Artikel-N°



25023  
Artikel-N°



25020  
Artikel-N°

**BRIGITTE**

Artikel-N°	Weiten- / Schaft-N°					Material	Farbe	Größe	Weite ab Lager	Lieferzeit vier Wochen
	S	M	W	+10	Schaft					
25020	1	0	2	-	3	Nappa	●	36 - 43	M, W	S, Schaft
25023	1	0	2	-	3	Nappa metallic / Nappa	●	36 - 43	M, W	S, Schaft
25027	1	0	2	-	3	Nappa geprägt / Nappa	●	36 - 43	M, W	S, Schaft

Hilfsmittelnummern 31.03.08.0001 / 31.03.08.0008 / 31.03.08.0024 / 31.03.08.9999

**ELKE**  
Modell



**25110**  
Artikel-N°



**25112**  
Artikel-N°

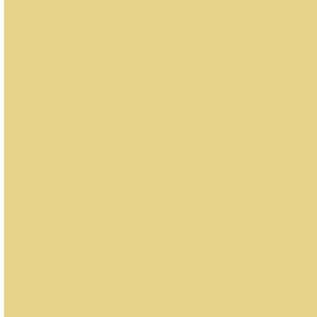
kinetic Damen

**ELKE**

Artikel-N°	Weiten- / Schaft-N°					Material	Farbe	Größe	Weite ab Lager	Lieferzeit vier Wochen
	S	M	W	+10	Schaft					
25110	1	0	2	4	3	Nappa / Nubuk	●	36 - 43	M, W, +10	S, Schaft
25112	1	0	2	4	3	Nappa gewischt	● ●	36 - 43	M, W, +10	S, Schaft

Hilfsmittelnummern 31.03.08.0001 / 31.03.08.0008 / 31.03.08.0024 / 31.03.08.9999

→ LucRo kinetic Damen



**GABRIELE**  
Modell

**GABRIELE**

**25030**  
Artikel-N°

Artikel-N°	Weiten- / Schaft-N°					Material	Farbe	Größe	Weite ab Lager	Lieferzeit vier Wochen
	S	M	W	+10	Schaft					
25030	1	0	2	4	3	Nappa	●	36 - 43	S, M, W	+10, Schaft

Hilfsmittelnnummern 31.03.08.0001 / 31.03.08.0008 / 31.03.08.0024 / 31.03.08.9999



LucRo **KI  
NE  
TIC**  
Damen

**ANGELIKA**  
Modell

kinetic Damen



**25011**  
Artikel-N°



**25010**  
Artikel-N°



**25012**  
Artikel-N°

**ANGELIKA**

Artikel-N°	Weiten- / Schaft-N°					Material	Farbe	Größe	Weite ab Lager	Lieferzeit vier Wochen
	S	M	W	+10	Schaft					
25010	1	0	2	4	3	Nappa / Lack		36 - 43	M, W, +10	S, Schaft
25011	1	0	2	4	3	Nappa / Nappa Schlangenprägung		36 - 43	M, W	S, +10, Schaft
25012	1	0	2	4	3	Nappa / Nubuk geprägt Leopard		36 - 43	M, W	S, +10, Schaft

Hilfsmittelnummern 31.03.08.0001 / 31.03.08.0008 / 31.03.03.0024 / 31.03.03.9999

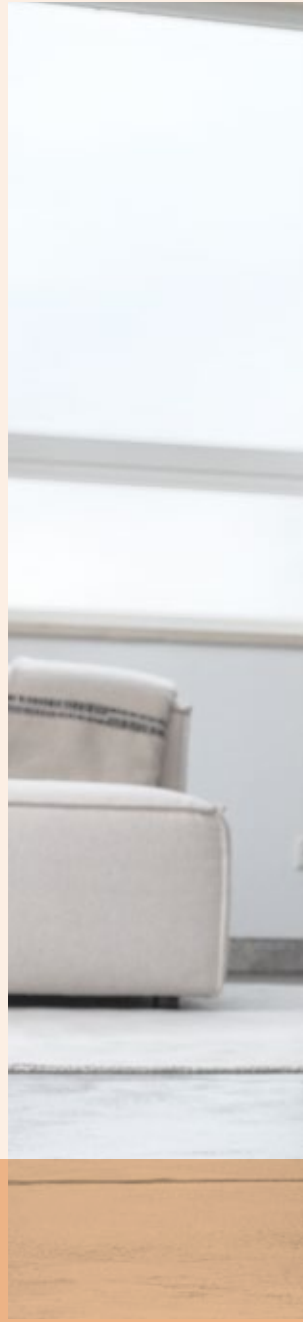
# CLAS SIC

LucRo

Kollektion

HILFSMITTEL-N<sup>o</sup>  
31.03.08.0001

|  
Ein Klassiker aus gutem Grund:  
Klinisch erwiesener Schutz  
vor Rezidiven.  
|







- Anatomisch geformter Leisten
- Klassische Form
- Modellauswahl für jede Generation
- Ansprechende Farben
- Diabetesgerechter Fußschutz

→ LucRo classic Damen

# CLAS SIC

LucRo Damen



# MARISA

Modell



22062  
Artikel-N°



22063  
Artikel-N°



22064  
Artikel-N°



22065  
Artikel-N°



22067  
Artikel-N°

## MARISA

Artikel-N°	Weiten- / Schaft-N°					Material	Farbe	Größe	Weite ab Lager	Lieferzeit vier Wochen
	S	M	W	+10	Schaft					
22062	1	0	2	4	3	Nubuk glitzer strukturiert		36 - 43	M, W, +10	S, Schaft
22063	1	0	2	4	3	Nappa metallic		36 - 43	M, W, +10	S, Schaft
22064	1	0	2	4	3	Nubuk geprägt		36 - 43	M, W	S, +10, Schaft
22065	1	0	2	4	3	Nubuk		36 - 43	M, W, +10	S, Schaft
22067	1	0	2	4	3	Nappa geprägt		36 - 43	M, W	S, +10, Schaft

Hilfsmittelnummern 31.03.08.0001 / 31.03.08.0008 / 31.03.08.0024 / 31.03.08.9999



22323  
Artikel-N°



22321  
Artikel-N°



22320  
Artikel-N°



22325  
Artikel-N°



22328  
Artikel-N°



# MONIKA

Modell



22423

Artikel-N°



22425

Artikel-N°

## MONIKA

Artikel-N°	Weiten- / Schaft-N°					Material	Farbe	Größe	Weite ab Lager	Lieferzeit vier Wochen
	S	M	W	+10	Schaft					
22320	1	0	2	-	3	Nappa / Lack		34 - 45	S, M, W	Schaft
22321	1	0	2	-	3	Nappa / Nubuk		34 - 45	S, M, W	Schaft
22323	1	0	2	-	3	Nubuk Camouflage glitzer		34 - 45	S, M, W	Schaft
22325	1	0	2	-	3	Nubuk / Nappa		34 - 45	S, M, W	Schaft
22328	1	0	2	-	3	Nubuk / Lack		34 - 45	S, M, W	Schaft
22423	1	0	2	-	3	Nappa metallic		36 - 43	S, M, W	Schaft
22425	1	0	2	-	3	Nappa metallic		36 - 43	S, M, W	Schaft

Hilfsmittelnummern 31.03.08.0001 / 31.03.08.0008 / 31.03.08.0024 / 31.03.08.9999



→ LucRo classic Damen



22401  
Artikel-N°



22400  
Artikel-N°



22403  
Artikel-N°



22407  
Artikel-N°

# ANITA

Modell



22408  
Artikel-N°



22409  
Artikel-N°

classic Damen

## ANITA

Artikel-N°	Weiten- / Schaft-N°					Material	Farbe	Größe	Weite ab Lager	Lieferzeit vier Wochen
	S	M	W	+10	Schaft					
22400	1	0	2	-	3	Nappa	●	36 - 43	M, W	S, Schaft
22401	1	0	2	-	3	Nappa	●	36 - 43	M, W	S, Schaft
22403	1	0	2	-	3	Nappa gewischt	●	36 - 43	M	S, W, Schaft
22407	1	0	2	-	3	Nubuk Schlangenoptik	●	36 - 43	M, W	S, Schaft
22408	1	0	2	-	3	Nubuk geprägt	●	36 - 43	M, W	S, Schaft
22409	1	0	2	-	3	Nappa metallic	●	36 - 43	M, W	S, Schaft

Hilfsmittelnummern 31.03.08.0001 / 31.03.08.0008 / 31.03.08.0024 / 31.03.08.9999

|  
Ist es die Qualität oder die modische  
Optik, die zum Wohlfühl beiträgt?  
Wir denken, es ist die optimale  
Kombination aus beidem.  
|



→ LucRo classic Damen

# CL AS SIC

LucRo Damen





**YVONNE**  
Modell



**22303**  
Artikel-N°



**22301**  
Artikel-N°



**22300**  
Artikel-N°



**22307**  
Artikel-N°

**YVONNE**

Artikel-N°	Weiten- / Schaft-N°					Material	Farbe	Größe	Weite ab Lager	Lieferzeit vier Wochen
	S	M	W	+10	Schaft					
22300	1	0	2	4	3	Nappa / Nubuk / Lack		36 - 43	M, W	S, +10, Schaft
22301	1	0	2	4	3	Nappa		36 - 43	M, W, +10	S, Schaft
22303	1	0	2	4	3	Nappa glänzend / Nappa Schlangenprägung		36 - 43	M, W	S, +10, Schaft
22307	1	0	2	4	3	Lack / Nubuk		36 - 43	M, W	S, +10, Schaft

Hilfsmittelnummern 31.03.08.0001 / 31.03.08.0008 / 31.03.08.0024 / 31.03.08.9999

→ LucRo classic Damen



22445  
Artikel-N°



22040  
Artikel-N°



22043  
Artikel-N°



22044  
Artikel-N°

# SYLVIA

Modell



22047  
Artikel-N°



22049  
Artikel-N°

classic Damen

## SYLVIA

Artikel-N°	Weiten- / Schaft-N°					Material	Farbe	Größe	Weite ab Lager	Lieferzeit vier Wochen
	S	M	W	+10	Schaft					
22040	1	0	2	4	3	Hirschnappa / Nubuk	●	34-45	S, M, W, +10	Schaft
22043	1	0	2	4	3	Nappa geprägt	●	36-43	M, W	S, +10, Schaft
22044	1	0	2	4	3	Nappa / Nubuk geprägt	●●	36-43	M, W	S, +10, Schaft
22047	1	0	2	4	3	Nappa / Nubuk Schlangenoptik	●●	36-43	M, W	S, +10, Schaft
22049	1	0	2	4	3	Nappa gewischt	●	36-43	M, W, +10	S, Schaft
22445	1	0	2	4	3	Nappa metallic	●	36-43	M, W, +10	S, Schaft

Hilfsmittelnummern 31.03.08.0001 / 31.03.08.0008 / 31.03.08.0024 / 31.03.08.9999

→ LucRo classic Damen



22365  
Artikel-N°



  
SCHONENDES VEGETABLE  
LEDER GERBUNG

22362  
Artikel-N°



22363  
Artikel-N°



22360  
Artikel-N°

# ILONA

Modell



22367  
Artikel-N°



22368  
Artikel-N°

classic Damen

## ILONA

Artikel-N°	Weiten- / Schaft-N°					Material	Farbe	Größe	Weite ab Lager	Lieferzeit vier Wochen
	S	M	W	+10	Schaft					
22360	1	0	2	4	3	Nappa / Lack		36 - 43	M, W, +10	S, Schaft
22362	1	0	2	4	3	Nappa vegetabil		34 - 45	M	S, W, +10, Schaft
22363	1	0	2	4	3	Nappa metallic		36 - 43	M, W	S, +10, Schaft
22365	1	0	2	4	3	Nappa / Nubuk Schlangenoptik		36 - 43	M, W	S, +10, Schaft
22367	1	0	2	4	3	Nappa glänzend / Nappa geprägt		36 - 43	M, W	S, +10, Schaft
22368	1	0	2	4	3	Nappa glänzend / Nappa geprägt		36 - 43	M, W	S, +10, Schaft

Hilfsmittelnummern 31.03.08.0001 / 31.03.08.0008 / 31.03.08.0024 / 31.03.08.9999



→ LucRo classic Damen



22190  
Artikel-N°



22192  
Artikel-N°

## ANDREA

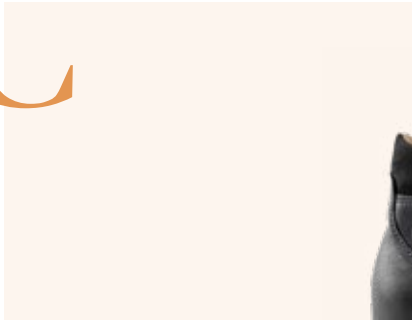
Artikel-N°	Weiten- / Schaft-N°					Material	Farbe	Größe	Weite ab Lager	Lieferzeit vier Wochen
	S	M	W	+10	Schaft					
22190	1	0	2	4	3	Nappa / Lack		36 - 43	M, W	S, +10, Schaft
22192	1	0	2	4	3	Nappa / Nubuk Schlangenoptik		36 - 43	M	S, W, +10, Schaft

Hilfsmittelnnummern 31.03.08.0001 / 31.03.08.0008 / 31.03.08.0024 / 31.03.08.9999

# CLAS SIC

LucRo Damen

**DORIS**  
Modell



**22150**  
Artikel-N°

verbesserter  
Einstieg



**22159**  
Artikel-N°

**DORIS**

Artikel-N°	Weiten- / Schaft-N°					Material	Farbe	Größe	Weite ab Lager	Lieferzeit vier Wochen
	S	M	W	+10	Schaft					
22150	1	0	2	4	3	Nappa / Nubuk	●	36 - 43	M, W, +10	S, Schaft
22159	1	0	2	4	3	Nappa metallic / Fell	●	36 - 43	M, W, +10	S, Schaft

Hilfsmittelnummern 31.03.08.0001 / 31.03.08.0008 / 31.03.08.0024 / 31.03.08.9999

classic Damen

→ LucRo classic Damen

# CL AS SIC

LucRo Damen



**FIONA**  
Modell



**22212**  
Artikel-N°



**22213**  
Artikel-N°

classic Damen

**FIONA**

Artikel-N°	Weiten- / Schaft-N°					Material	Farbe	Größe	Weite ab Lager	Lieferzeit vier Wochen
	S	M	W	+10	Schaft					
22212	1	0	2	-	3	Filz / Nubuk		36 - 43	M, W	S, Schaft
22213	1	0	2	-	3	Filz / Nubuk		36 - 43	M, W	S, Schaft

Hilfsmittelnummern 31.03.08.0001 / 31.03.08.0008 / 31.03.08.0024 / 31.03.08.9999

→ LucRo classic Damen



**LOTTE**  
Modell



**22210**  
Artikel-N°

**LOTTE**

Artikel-N°	Weiten- / Schaft-N°					Material	Farbe	Größe	Weite ab Lager	Lieferzeit vier Wochen
	S	M	W	+10	Schaft					
22210	1	0	2	-	3	Filz		36 - 43	S, M, W	Schaft

Hilfsmittelnummern 31.03.08.0001 / 31.03.08.0008 / 31.03.08.0024 / 31.03.08.9999



**HILDEGARD**  
Modell



22260  
Artikel-N°



22262  
Artikel-N°

classic Damen

**HILDEGARD**

Artikel-N°	Weiten- / Schaft-N°					Material	Farbe	Größe	Weite ab Lager	Lieferzeit vier Wochen
	S	M	W	+10	Schaft					
22260	1	0	2	4	3	Filz		36 - 43	S, M, W, +10	Schaft
22262	1	0	2	-	3	Filz		36 - 43	S, M, W	Schaft

Hilfsmittelnummern 31.03.08.0001 / 31.03.08.0008 / 31.03.08.0024 / 31.03.08.9999

→ LucRo classic Damen

**CLARA**  
Modell



**22271**  
Artikel-N°



**22279**  
Artikel-N°

**CLARA**

Artikel-N°	Weiten- / Schaft-N°					Material	Farbe	Größe	Weite ab Lager	Lieferzeit vier Wochen
	S	M	W	+10	Schaft					
22271	1	0	2	-	3	Filz / Nubuk Schlangenoptik		36 - 43	S, M, W	Schaft
22279	1	0	2	4	3	Filz / Nubuk Schlangenoptik		36 - 43	S, M, W, +10	Schaft

Hilfsmittelnummern 31.03.08.0001 / 31.03.08.0008 / 31.03.08.0024 / 31.03.08.9999

Spürbare Druckentlastung,  
sichtbare Qualität.



**HANNI**  
Modell



**22141**  
Artikel-N°



**22149**  
Artikel-N°

**HANNI**

Artikel-N°	Weiten- / Schaft-N°					Material	Farbe	Größe	Weite ab Lager	Lieferzeit vier Wochen
	S	M	W	+10	Schaft					
22141	1	0	2	-	3	Filz / Nubuk Schlangenoptik		36 - 43	S, M, W	Schaft
22149	1	0	2	4	3	Filz / Nubuk Schlangenoptik		36 - 43	S, M, W, +10	Schaft

Hilfsmittelnummern 31.03.08.0001 / 31.03.08.0008 / 31.03.08.0024 / 31.03.08.9999



**FRIEDA**  
Modell



**22292**  
Artikel-N°



**22291**  
Artikel-N°



classic Damen

**FRIEDA**

Artikel-N°	Weiten- / Schaft-N°					Material	Farbe	Größe	Weite ab Lager	Lieferzeit vier Wochen
	S	M	W	+10	Schaft					
22291	1	0	2	-	3	Filz / Nubuk		36 - 43	M, W	S, Schaft
22292	1	0	2	-	3	Filz / Nubuk		36 - 43	M, W	S, Schaft

Hilfsmittelnummern 31.03.08.0001 / 31.03.08.0008 / 31.03.08.0024 / 31.03.08.9999



LucRo

# ER GO NIC

Kollektion

HILFSMITTEL-N<sup>o</sup>

31.03.08.0024

- Leisten in Naturform
- Größeres Volumen im Vorfuß
- Stoßabsorbierende PU-Laufsohle
- Modische Farbpalette
- Diabetesgerechter Fußschutz



Die Versteifungssohle ermöglicht  
eine individuelle Versorgung.

→ LucRo ergonomic Damen

LucRo

# ERGONOMIC

Damen



# CORNELIA

Modell



27420  
Artikel-N°



27425  
Artikel-N°



27429  
Artikel-N°

ergonic Damen

## CORNELIA

Artikel-N°	Weiten- / Schaft-N°					Material	Farbe	Größe	Weite ab Lager	Lieferzeit vier Wochen
	S	M	W	+10	Schaft					
27420	1	0	2	-	3	Nappa / Nappa metallic	● ●	36 - 43	S, M, W	Schaft
27425	1	0	2	-	3	Nappa metallic	●	36 - 43	S, M, W	Schaft
27429	1	0	2	-	3	Nappa metallic	●	36 - 43	S, M, W	Schaft

Hilfsmittelnummern 31.03.08.0001 / 31.03.08.0008 / 31.03.08.0024 / 31.03.08.9999

**GISELA**  
Modell



**27010**  
Artikel-N°



**27011**  
Artikel-N°



**27015**  
Artikel-N°



**27018**  
Artikel-N°

**GISELA**

Artikel-N°	Weiten- / Schaft-N°					Material	Farbe	Größe	Weite ab Lager	Lieferzeit vier Wochen
	S	M	W	+10	Schaft					
27010	1	0	2	-	3	Nappa / Lack geprägt		36 - 43	M, W	S, Schaft
27011	1	0	2	-	3	Nappa		36 - 43	M, W	S, Schaft
27015	1	0	2	-	3	Nappa / Nubuk		36 - 43	M, W	S, Schaft
27018	1	0	2	-	3	Nappa / Nubuk		36 - 43	M, W	S, Schaft

Hilfsmittelnnummern 31.03.08.0001 / 31.03.08.0008 / 31.03.08.0024 / 31.03.08.9999





—  
Ergonomische und optische  
Anpassungskünstler.  
—

→ LucRo ergonomic Damen

LucRo

# ERGONOMIC

Damen



# BÄRBEL

Modell



27044  
Artikel-N°



27042  
Artikel-N°



27047  
Artikel-N°

## BÄRBEL

Artikel-N°	Weiten- / Schaft-N°					Material	Farbe	Größe	Weite ab Lager	Lieferzeit vier Wochen
	S	M	W	+10	Schaft					
27042	1	0	2	4	3	Nappa vegetabil		34 - 45	S, M, W, +10	Schaft
27044	1	0	2	4	3	Nappa / Nubuk Schlangenoptik		36 - 43	M, W	S, +10, Schaft
27047	1	0	2	4	3	Nappa glänzend		36 - 43	M, W	S, +10, Schaft

Hilfsmittelnummern 31.03.08.0001 / 31.03.08.0008 / 31.03.08.0024 / 31.03.08.9999

→ LucRo ergonomic Damen



**MARLIES**  
Modell

**27060**  
Artikel-N°



**27063**  
Artikel-N°

**MARLIES**

Artikel-N°	Weiten- / Schaft-N°					Material	Farbe	Größe	Weite ab Lager	Lieferzeit vier Wochen
	S	M	W	+10	Schaft					
27060	1	0	2	-	-	Nappa / Stretch	●	36 - 43	M	S, W
27063	1	0	2	-	-	Lack geprägt / Stretch	●	36 - 43	M, W	S

Hilfsmittelnummern 31.03.08.0001 / 31.03.08.0008 / 31.03.08.0024 / 31.03.08.9999



**HELGA**  
Modell

**27022**  
Artikel-N°

**HELGA**

Artikel-N°	Weiten- / Schaft-N°					Material	Farbe	Größe	Weite ab Lager	Lieferzeit vier Wochen
	S	M	W	+10	Schaft					
27022	1	0	2	-	3	Nappa vegetabil	●	36 - 43	M, W	S, Schaft

Hilfsmittelnummern 31.03.08.0001 / 31.03.08.0008 / 31.03.08.0024 / 31.03.08.9999

**MARIANNE**  
Modell



27070  
Artikel-N°



27073  
Artikel-N°

**MARIANNE**

Artikel-N°	Weiten- / Schaft-N°					Material	Farbe	Größe	Weite ab Lager	Lieferzeit vier Wochen
	S	M	W	+10	Schaft					
27070	1	0	2	4	-	Nappa / Stretch	●	36 - 43	M, +10	S, W
27073	1	0	2	4	-	Nappa / Stretch	●	36 - 43	M, W	S, +10

Hilfsmittelnummern 31.03.08.0001 / 31.03.08.0008 / 31.03.08.0024 / 31.03.08.9999

ergonic Damen

**HANNELORE**  
Modell



27030  
Artikel-N°

**HANNELORE**

Artikel-N°	Weiten- / Schaft-N°					Material	Farbe	Größe	Weite ab Lager	Lieferzeit vier Wochen
	S	M	W	+10	Schaft					
27030	1	0	2	4	3	Nappa / Nubuk	●	36 - 43	M, W, +10	S, Schaft

Hilfsmittelnummern 31.03.08.0001 / 31.03.08.0008 / 31.03.08.0024 / 31.03.08.9999





Die druckreduzierende,  
weiche Polsterung  
des gesamten Schaftes  
ermöglicht maximalen Schutz.

LucRo

# ERGONOMIC

Damen

CAROLA  
Modell

ergonic Damen



27050

Artikel-N°

CAROLA

Artikel-N°	Weiten- / Schaft-N°					Material	Farbe	Größe	Weite ab Lager	Lieferzeit vier Wochen
	S	M	W	+10	Schaft					
27050	1	0	2	4	3	Nappa	●	36 - 43	M, W, +10	S, Schaft

Hilfsmittelnummern 31.03.08.0001 / 31.03.08.0008 / 31.03.08.0024 / 31.03.08.9999

LucRo Kollektion

# UR BASIC

NEU

AB SEITE 96



LucRo Kollektion

# SP OR TIC

AB SEITE 112

LucRo **KI  
NE  
TIC** Kollektion

AB SEITE 126



LucRo **CL  
AS  
SIC** Kollektion

AB SEITE 142



AB SEITE 176

LucRo **ER  
GO  
NIC** Kollektion



LucRo

# UR BASIC


Kollektion

HILFSMITTEL-N<sup>o</sup>

31.03.08.9999

- Für den urbanen Lebensstil
- Trendige Farben
- Modischer Schnitt
- Fester Funktions- und Freizeitschuh
- Diabetesgerechter Fußschutz





LucRo setzt Trends und modische Maßstäbe –  
für alle, die mit der Zeit gehen und Wert auf einen  
modisch-urbanen Lifestyle legen.

→ LucRo urbanic Herren

# UR BASIC Herren



# ELIAS

Modell



04620  
Artikel-N°



04622  
Artikel-N°



04628  
Artikel-N°



04629  
Artikel-N°

urbanic Herren

## ELIAS

Artikel-N°	Weiten- / Schaft-N°					Material	Farbe	Größe	Weite ab Lager	Lieferzeit vier Wochen
	S	M	W	+10	Schaft					
04620	1	0	2	4	3	Nappa vegetabil	●	40 - 47	M, W, +10	S, Schaft
04622	1	0	2	4	3	Nappa	●	40 - 47	M, W, +10	S, Schaft
04628	1	0	2	4	3	Nappa / Nubuk	●	40 - 47	M, W, +10	S, Schaft
04629	1	0	2	4	3	Nubuk / Nubuk geprägt	● ●	40 - 47	M, W, +10	S, Schaft

Hilfsmittelnummern 31.03.08.0001 / 31.03.08.0008 / 31.03.08.0024 / 31.03.08.9999

**JANNES**  
Modell



**04603**  
Artikel-N°



**04601**  
Artikel-N°



**04608**  
Artikel-N°

**JANNES**

Artikel-N°	Weiten- / Schaft-N°					Material	Farbe	Größe	Weite ab Lager	Lieferzeit vier Wochen
	S	M	W	+10	Schaft					
04601	1	0	2	4	3	Nubuk / Nappa	●	40 - 50	M, W, +10	S, Schaft
04603	1	0	2	4	3	Nappa gewischt / Nubuk / Nappa	● ●	40 - 47	M, W, +10	S, Schaft
04608	1	0	2	4	3	Nappa / Nubuk	●	40 - 47	M, W, +10	S, Schaft

Hilfsmittelnnummern 31.03.08.0001 / 31.03.08.0008 / 31.03.08.0024 / 31.03.08.9999



Form und Funktion  
in perfekter Symbiose.





**LUKAS**  
Modell



**04683**  
Artikel-N°



**04685**  
Artikel-N°

**LUKAS**

Artikel-N°	Weiten- / Schaft-N°					Material	Farbe	Größe	Weite ab Lager	Lieferzeit vier Wochen
	S	M	W	+10	Schaft					
04683	1	0	2	4	3	Nappa vegetabil / Hirschnappa		40 - 47	M, W, +10	S, Schaft
04685	1	0	2	4	3	Nappa		40 - 47	M, W, +10	S, Schaft

Hilfsmittelnnummern 31.03.08.0001 / 31.03.08.0008 / 31.03.08.0024 / 31.03.08.9999

# HANK

Modell



04647  
Artikel-N°



04642  
Artikel-N°



04649  
Artikel-N°

urbanic Herren

## HANK

Artikel-N°	Weiten-/Schaft-N°					Material	Farbe	Größe	Weite ab Lager	Lieferzeit vier Wochen
	S	M	W	+10	Schaft					
04642	1	0	2	4	3	3D-Netzgewebe / Nubuk / Nappa	●	40 - 47	M, W, +10	S, Schaft
04647	1	0	2	4	3	3D-Netzgewebe / Microfaser / Nappa	● ●	40 - 47	M, W, +10	S, Schaft
04649	1	0	2	4	3	3D-Netzgewebe / Microfaser	●	40 - 47	M, W, +10	S, Schaft

Hilfsmittelnummern 31.03.08.0001 / 31.03.08.0008 / 31.03.08.0024 / 31.03.08.9999

**MARCEL**  
Modell



04619  
Artikel-N°



04618  
Artikel-N°



04617  
Artikel-N°

**MARCEL**

Artikel-N°	Weiten-/Schaft-N°					Material	Farbe	Größe	Weite ab Lager	Lieferzeit vier Wochen
	S	M	W	+10	Schaft					
04617	1	0	2	4	3	Nubuk / Nappa	●	40 - 47	M, W, +10	S, Schaft
04618	1	0	2	4	3	Nubuk	●	40 - 47	M, W, +10	S, Schaft
04619	1	0	2	4	3	Nubuk geprägt	●	40 - 47	M, W, +10	S, Schaft

Hilfsmittelnnummern 31.03.08.0001 / 31.03.08.0008 / 31.03.08.0024 / 31.03.08.9999

**MARVIN**  
Modell



**04675**  
Artikel-N°



**04670**  
Artikel-N°



**04678**  
Artikel-N°



**04679**  
Artikel-N°

**MARVIN**

Artikel-N°	Weiten- / Schaft-N°					Material	Farbe	Größe	Weite ab Lager	Lieferzeit vier Wochen
	S	M	W	+10	Schaft					
04670	1	0	2	4	3	Nubuk / Microfaser	●	40 - 47	M, W, +10	S, Schaft
04675	1	0	2	4	3	Nubuk geprägt / Nappa	● ●	40 - 47	M, W, +10	S, Schaft
04678	1	0	2	4	3	Nubuk / Nappa	● ●	40 - 47	M, W, +10	S, Schaft
04679	1	0	2	4	3	Nappa gewischt / Nappa	● ●	40 - 50	M, W, +10	S, Schaft

Hilfsmittelnummern 31.03.08.0001 / 31.03.08.0008 / 31.03.08.0024 / 31.03.08.9999





|  
Savoir vivre ... Genießen Sie  
optisch und qualitativ gut  
gerüstet das lässige Stadtleben.  
|



**LENNARD**  
Modell



**04692**  
Artikel-N°



**04690**  
Artikel-N°



**04695**  
Artikel-N°



**04698**  
Artikel-N°

urbanic Herren

**LENNARD**

Artikel-N°	Weiten- / Schaft-N°					Material	Farbe	Größe	Weite ab Lager	Lieferzeit vier Wochen
	S	M	W	+10	Schaft					
04690	1	0	2	4	3	Hirschnappa	●	40 - 47	M, W, +10	S, Schaft
04692	1	0	2	4	3	Nubuk	● ●	40 - 47	M, W, +10	S, Schaft
04695	1	0	2	4	3	Nubuk	● ●	40 - 47	M, W, +10	S, Schaft
04698	1	0	2	4	3	Nubuk / Nappa / Carbonoptik	● ●	40 - 47	M, W, +10	S, Schaft

Hilfsmittelnummern 31.03.08.0001 / 31.03.08.0008 / 31.03.08.0024 / 31.03.08.9999

→ LucRo urbanic Herren

# UR BASIC Herren



MARK  
Modell



04655  
Artikel-N°



04657  
Artikel-N°



04659  
Artikel-N°

urbanic Herren

MARK

Artikel-N°	Weiten- / Schaft-N°					Material	Farbe	Größe	Weite ab Lager	Lieferzeit vier Wochen
	S	M	W	+10	Schaft					
04655	1	0	2	4	3	Nubuk geprägt	●	40 - 47	M, W, +10	S, Schaft
04657	1	0	2	4	3	Nubuk / Nappa	●	40 - 47	M, W, +10	S, Schaft
04659	1	0	2	4	3	Nubuk / Microfaser	●	40 - 47	M, W, +10	S, Schaft

Hilfsmittelnummern 31.03.08.0001 / 31.03.08.0008 / 31.03.08.0024 / 31.03.08.9999

→ LucRo urbanic Herren



04663

Artikel-N°



04665

Artikel-N°



04667

Artikel-N°



04669

Artikel-N°

## HAUKE

Artikel-N°	Weiten- / Schaft-N°					Material	Farbe	Größe	Weite ab Lager	Lieferzeit vier Wochen
	S	M	W	+10	Schaft					
04663	1	0	2	4	3	Nappa vegetabil		40 - 47	M, W, +10	S, Schaft
04665	1	0	2	4	3	Nappa used		40 - 47	M, W, +10	S, Schaft
04667	1	0	2	4	3	Nappa / Nubuk		40 - 50	M, W, +10	S, Schaft
04669	1	0	2	4	3	Nubuk geprägt / Nubuk		40 - 47	M, W, +10	S, Schaft

Hilfsmittelnnummern 31.03.08.0001 / 31.03.08.0008 / 31.03.08.0024 / 31.03.08.9999

**ROCCO**  
Modell



**04632**  
Artikel-N°



**04637**  
Artikel-N°



**04638**  
Artikel-N°



**04639**  
Artikel-N°

**ROCCO**

Artikel-N°	Weiten- / Schaft-N°					Material	Farbe	Größe	Weite ab Lager	Lieferzeit vier Wochen
	S	M	W	+10	Schaft					
04632	1	0	2	4	3	Nubuk geprägt / Nubuk / Carbonoptik		40 - 47	M, W, +10	S, Schaft
04637	1	0	2	4	3	Nappa / Nubuk		40 - 47	M, W, +10	S, Schaft
04638	1	0	2	4	3	Nappa / Nubuk		40 - 47	M, W, +10	S, Schaft
04639	1	0	2	4	3	Nubuk / Nubuk geprägt / Nappa		40 - 47	M, W, +10	S, Schaft

Hilfsmittelnummern 31.03.08.0001 / 31.03.08.0008 / 31.03.08.0024 / 31.03.08.9999



# SP LUCRO TIC

Kollektion

HILFSMITTEL-N<sup>o</sup>

31.03.08.9999

- Stabiler Halt auf rutschigen Untergründen
- Zwischensohle mit Rebound-Effekt
- Fester Funktions- und Freizeitschuh
- Modische Farben
- Diabetesgerechter Fußschutz



—  
Der sportliche Schnitt verleiht  
eine ganz neue Dynamik.  
—

→ LucRo sportic Herren

# SP LUCRo TIC

Herren



# MARIO

Modell



28008  
Artikel-N°



28004  
Artikel-N°



28005  
Artikel-N°



28000  
Artikel-N°

## MARIO

Artikel-N°	Weiten- / Schaft-N°					Material	Farbe	Größe	Weite ab Lager	Lieferzeit vier Wochen
	S	M	W	+10	Schaft					
28000	1	0	2	4	3	Nappa / 3D-Netzgewebe		40 - 50	S, M, W, +10	Schaft
28004	1	0	2	4	3	Nubuk		40 - 47	W, +10	S, M, Schaft
28005	1	0	2	4	3	Nubuk		40 - 50	M, W, +10	S, Schaft
28008	1	0	2	4	3	Microfaser / Carbonoptik		40 - 47	M, W	S, +10, Schaft

Hilfsmittelnummern 31.03.08.0001 / 31.03.08.0008 / 31.03.08.0024 / 31.03.08.9999



28032  
Artikel-N°



28033  
Artikel-N°



28034  
Artikel-N°



28035  
Artikel-N°



# STEFFEN

Modell



28038

Artikel-N°



28036

Artikel-N°

## STEFFEN

Artikel-N°	Weiten- / Schaft-N°					Material	Farbe	Größe	Weite ab Lager	Lieferzeit vier Wochen
	S	M	W	+10	Schaft					
28032	1	0	2	4	3	Nappa / Canvas glänzend	● ●	40 - 50	M, W, +10	S, Schaft
28033	1	0	2	4	3	Nappa / 3D-Netzgewebe	● ●	40 - 47	M, W	S, +10, Schaft
28034	1	0	2	4	3	Microfaser / Canvas glänzend	● ●	40 - 50	M, W, +10	S, Schaft
28035	1	0	2	4	-	Nappa / Carbonoptik / Stretch	●	40 - 47	-	M, W, S, +10
28036	1	0	2	4	3	Microfaser / Stoffmaterial	●	40 - 50	M, W, +10	S, Schaft
28038	1	0	2	4	3	Nubuk	●	40 - 47	W, +10	S, M, Schaft

Hilfsmittelnummern 31.03.08.0001 / 31.03.08.0008 / 31.03.08.0024 / 31.03.08.9999





—  
Aktiv, dynamisch,  
energisch ... LucRo ist die  
beste Wahl für  
Menschen, die sich durch  
nichts aufhalten lassen.  
—



28015  
Artikel-N°



28012  
Artikel-N°



28010  
Artikel-N°



28016  
Artikel-N°



28017  
Artikel-N°



PECO  
Modell



28018  
Artikel-N°



28019  
Artikel-N°

## PECO

Artikel-N°	Weiten- / Schaft-N°					Material	Farbe	Größe	Weite ab Lager	Lieferzeit vier Wochen
	S	M	W	+10	Schaft					
28010	1	0	2	4	3	Nappa	●	40 - 50	S, M, W, +10	Schaft
28012	1	0	2	4	3	Nubuk / Carbonoptik	●	40 - 47	M	S, W, +10, Schaft
28015	1	0	2	4	3	Nubuk	●	40 - 47	M, W	S, +10, Schaft
28016	1	0	2	4	3	Nappa vegetabil	●	40 - 47	M, W, +10	S, Schaft
28017	1	0	2	4	3	Nubuk	●	40 - 50	M, W, +10	S, Schaft
28018	1	0	2	4	3	Microfaser / Carbonoptik	●	40 - 47	M, W	S, +10, Schaft
28019	1	0	2	4	3	Microfaser / Carbonoptik	●	40 - 47	M, W	S, +10, Schaft

Hilfsmittelnummern 31.03.08.0001 / 31.03.08.0008 / 31.03.08.0024 / 31.03.08.9999





28024  
Artikel-N°



28021  
Artikel-N°



28022  
Artikel-N°



28023  
Artikel-N°



28020  
Artikel-N°

# MANUEL

Modell



28028  
Artikel-N°



28029  
Artikel-N°

## MANUEL

Artikel-N°	Weiten- / Schaft-N°					Material	Farbe	Größe	Weite ab Lager	Lieferzeit vier Wochen
	S	M	W	+10	Schaft					
28020	1	0	2	4	3	Nappa vegetabil / Microfaser	●	40 - 47	M, W	S, +10, Schaft
28021	1	0	2	4	3	Nubuk / Nappa	● ●	40 - 47	W, +10	S, M, Schaft
28022	1	0	2	4	3	Nappa / Nubuk	● ●	40 - 50	M, W, +10	S, Schaft
28023	1	0	2	4	3	Nubuk	●	40 - 50	M, W, +10	S, Schaft
28024	1	0	2	4	3	Nappa vegetabil / Microfaser	●	40 - 50	M, W, +10	S, Schaft
28028	1	0	2	4	3	Microfaser	● ●	40 - 47	M	S, W, +10, Schaft
28029	1	0	2	4	3	Nappa / Nubuk	● ●	40 - 47	M, W	S, +10, Schaft

Hilfsmittelnummern 31.03.08.0001 / 31.03.08.0008 / 31.03.08.0024 / 31.03.08.9999

→ LucRo sportic Herren

# SP LUCRo SPORTIC TIC Herren



verbesserter

Einstieg



# JOCHEN

Modell



28040

Artikel-N°



28042

Artikel-N°



28048

Artikel-N°



28049

Artikel-N°

## JOCHEN

Artikel-N°	Weiten- / Schaft-N°					Material	Farbe	Größe	Weite ab Lager	Lieferzeit vier Wochen
	S	M	W	+10	Schaft					
28040	1	0	2	4	3	Nappa geprägt / Nubuk	●	40 - 50	M, W, +10	S, Schaft
28042	1	0	2	4	3	Microfaser / Canvas glänzend / Nubuk	● ●	40 - 50	M, W, +10	S, Schaft
28048	1	0	2	4	3	Microfaser / Canvas glänzend / Carbonoptik	● ●	40 - 47	M, W	S, +10, Schaft
28049	1	0	2	4	3	Nubuk geprägt / Nubuk / Canvas glänzend	● ●	40 - 47	W, +10	S, M, Schaft

Hilfsmittelnummern 31.03.08.0001 / 31.03.08.0008 / 31.03.08.0024 / 31.03.08.9999

LucRo

# NEFKI

Kollektion

HILFSMITTEL-N<sup>o</sup>

31.03.08.0008

- Ideal für schmalere Fersen
- Schlanke Optik
- Gelenkschonende kineticBags in der Laufsohle
- Aktuelle Farben
- Diabetesgerechter Fußschutz





—  
Die kineticBags  
absorbieren die entstehende  
Belastungsenergie.  
—

→ LucRo kinetic Herren

# KI NE TIC

LucRo Herren



# HANS

Modell



24010  
Artikel-N°



24013  
Artikel-N°



24019  
Artikel-N°

## HANS

Artikel-N°	Weiten- / Schaft-N°					Material	Farbe	Größe	Weite ab Lager	Lieferzeit vier Wochen
	S	M	W	+10	Schaft					
24010	1	0	2	-	3	Nubuk	● ●	37 - 50	S, M, W	Schaft
24013	1	0	2	-	3	Nappa	●	40 - 47	S, M, W	Schaft
24019	1	0	2	-	3	Nappa gewischt / Nubuk	●	40 - 47	S, M, W	Schaft

Hilfsmittelnummern 31.03.08.0001 / 31.03.08.0008 / 31.03.08.0024 / 31.03.08.9999

**KLAUS**  
Modell



**24020**  
Artikel-N°



**24024**  
Artikel-N°



**24025**  
Artikel-N°

**KLAUS**

Artikel-N°	Weiten- / Schaft-N°					Material	Farbe	Größe	Weite ab Lager	Lieferzeit vier Wochen
	S	M	W	+10	Schaft					
24020	1	0	2	4	3	Nappa	●	40 - 47	M, W, +10	S, Schaft
24024	1	0	2	4	3	Nappa vegetabil	●	40 - 47	M, W	S, +10, Schaft
24025	1	0	2	4	3	Nubuk	●	40 - 47	M, W	S, +10, Schaft

Hilfsmittelnnummern 31.03.08.0001 / 31.03.08.0008 / 31.03.08.0024 / 31.03.08.9999



Weiche und hochwertige  
Obermaterialien aus nachhaltiger  
Produktion.



→ LucRo kinetic Herren

# KI NE TIC

LucRo Herren



**ROLF**  
Modell



**24058**  
Artikel-N°



**24052**  
Artikel-N°



**24050**  
Artikel-N°



**24053**  
Artikel-N°

**ROLF**

Artikel-N°	Weiten- / Schaft-N°					Material	Farbe	Größe	Weite ab Lager	Lieferzeit vier Wochen
	S	M	W	+10	Schaft					
24050	1	0	2	4	3	Nappa	●	37 - 50	M, W, +10	S, Schaft
24052	1	0	2	4	3	Nappa vegetabil	●	37 - 50	M, W, +10	S, Schaft
24053	1	0	2	4	3	Nappa	●	40 - 47	M, W, +10	S, Schaft
24058	1	0	2	4	3	Nubuk	●	40 - 47	M, W	S, +10, Schaft

Hilfsmittelnummern 31.03.08.0001 / 31.03.08.0008 / 31.03.08.0024 / 31.03.08.9999

→ LucRo kinetic Herren

**GERHARD**  
Modell



24099  
Artikel-N°



24092  
Artikel-N°

**GERHARD**

Artikel-N°	Weiten- / Schaft-N°					Material	Farbe	Größe	Weite ab Lager	Lieferzeit vier Wochen
	S	M	W	+10	Schaft					
24092	1	0	2	4	3	Nappa vegetabil	●	40 - 47	M, W	S, +10, Schaft
24099	1	0	2	4	3	Nappa gewischt	●	40 - 47	M, W	S, +10, Schaft

Hilfsmittelnnummern 31.03.08.0001 / 31.03.08.0008 / 31.03.08.0024 / 31.03.08.9999

# ANDREAS

Modell



24072  
Artikel-N°



24073  
Artikel-N°

## ANDREAS

Artikel-N°	Weiten- / Schaft-N°					Material	Farbe	Größe	Weite ab Lager	Lieferzeit vier Wochen
	S	M	W	+10	Schaft					
24072	1	0	2	4	3	Nappa vegetabil	●	40 - 47	M, W	S, +10, Schaft
24073	1	0	2	4	3	Nubuk	●	40 - 47	M, W	S, +10, Schaft

Hilfsmittelnummern 31.03.08.0001 / 31.03.08.0008 / 31.03.08.0024 / 31.03.08.9999

→ LucRo kinetic Herren

**HOLGER**  
Modell



**24038**  
Artikel-N°



**24033**  
Artikel-N°



**24037**  
Artikel-N°



**24030**  
Artikel-N°

**HOLGER**

Artikel-N°	Weiten- / Schaft-N°					Material	Farbe	Größe	Weite ab Lager	Lieferzeit vier Wochen
	S	M	W	+10	Schaft					
24030	1	0	2	4	3	Nappa	●	37 - 50	M, +10	S, W, Schaft
24033	1	0	2	4	3	Nappa	●	40 - 47	M, W, +10	S, Schaft
24037	1	0	2	4	3	Nubuk	●	40 - 47	M, W	S, +10, Schaft
24038	1	0	2	4	3	Nubuk	●	40 - 47	M, W	S, +10, Schaft

Hilfsmittelnnummern 31.03.08.0001 / 31.03.08.0008 / 31.03.08.0024 / 31.03.08.9999





—  
Ob Freizeit oder Business –  
LucRo sorgt für einen starken Auftritt.  
—

→ LucRo kinetic Herren

**STEFAN**  
Modell



**24085**  
Artikel-N°



**24088**  
Artikel-N°

## STEFAN

Artikel-N°	Weiten- / Schaft-N°					Material	Farbe	Größe	Weite ab Lager	Lieferzeit vier Wochen
	S	M	W	+10	Schaft					
24085	1	0	2	4	3	Nappa	●	40 - 47	M, W	S, +10, Schaft
24088	1	0	2	4	3	Nubuk	●	40 - 47	M, W	S, +10, Schaft

Hilfsmittelnummern 31.03.08.0001 / 31.03.08.0008 / 31.03.08.0024 / 31.03.08.9999

# NORBERT

Modell



24043  
Artikel-N°



24042  
Artikel-N°



24048  
Artikel-N°



24040  
Artikel-N°

## NORBERT

Artikel-N°	Weiten- / Schaft-N°					Material	Farbe	Größe	Weite ab Lager	Lieferzeit vier Wochen
	S	M	W	+10	Schaft					
24040	1	0	2	4	3	Nubuk / Stoff	● ●	40 - 47	M, W	S, +10, Schaft
24042	1	0	2	4	3	Nappa vegetabil / Netzgewebe	● ●	40 - 47	M	S, W, +10, Schaft
24043	1	0	2	4	3	Nubuk / Canvas glänzend	● ●	40 - 47	M, W, +10	S, Schaft
24048	1	0	2	4	3	Nubuk / Canvas glänzend	● ●	40 - 47	M, W	S, +10, Schaft

Hilfsmittelnummern 31.03.08.0001 / 31.03.08.0008 / 31.03.08.0024 / 31.03.08.9999

→ LucRo kinetic Herren

LucRo **KI**  
**NE** Herren  
**TIC**

**MATTHIAS**  
Modell



**24108**  
Artikel-N°



**24102**  
Artikel-N°

**MATTHIAS**

Artikel-N°	Weiten- / Schaft-N°					Material	Farbe	Größe	Weite ab Lager	Lieferzeit vier Wochen
	S	M	W	+10	Schaft					
24102	1	0	2	4	3	Nappa	●	40 – 47	M	S, W, +10, Schaft
24108	1	0	2	4	3	Nubuk	●	40 – 47	M	S, W, +10, Schaft

Hilfsmittelnummern 31.03.08.0001 / 31.03.08.0008 / 31.03.08.0024 / 31.03.08.9999

verbesserter  
Einstieg

**RÜDIGER**  
Modell



24063  
Artikel-N°



24060  
Artikel-N°

## RÜDIGER

Artikel-N°	Weiten- / Schaft-N°					Material	Farbe	Größe	Weite ab Lager	Lieferzeit vier Wochen
	S	M	W	+10	Schaft					
24060	1	0	2	4	3	Nappa	●	40 - 47	M, W, +10	S, Schaft
24063	1	0	2	4	3	Nubuk	●	40 - 47	M	S, W, +10, Schaft

Hilfsmittelnummern 31.03.08.0001 / 31.03.08.0008 / 31.03.08.0024 / 31.03.08.9999



# CLAS SIC

LucRo Kollektion

HILFSMITTEL-N<sup>o</sup>  
31.03.08.0001

- Anatomisch geformter Leisten
- Klassische Form
- Modellauswahl für jede Generation
- Ansprechende Farben
- Diabetesgerechter Fußschutz



|  
Warum sollten Diabetes-Spezialschuhe  
nicht trendy sein?  
|

→ LucRo classic Herren

# CL AS SIC

LucRo Herren



ERIC  
Modell



21270  
Artikel-N°



21273  
Artikel-N°



21276  
Artikel-N°

ERIC

Artikel-N°	Weiten- / Schaft-N°					Material	Farbe	Größe	Weite ab Lager	Lieferzeit vier Wochen
	S	M	W	+10	Schaft					
21270	1	0	2	-	3	Nubuk	●	37 - 50	S, M, W	Schaft
21273	1	0	2	-	3	Nubuk	●	37 - 50	S, M, W	Schaft
21276	1	0	2	-	3	Nappa	●	40 - 47	S, M, W	Schaft

Hilfsmittelnummern 31.03.08.0001 / 31.03.08.0008 / 31.03.08.0024 / 31.03.08.9999

→ LucRo classic Herren



21090  
Artikel-N°



21092  
Artikel-N°



21093  
Artikel-N°



21095  
Artikel-N°





**OLIVER**  
Modell



**21096**  
Artikel-N°



**21097**  
Artikel-N°

**OLIVER**

Artikel-N°	Weiten- / Schaft-N°					Material	Farbe	Größe	Weite ab Lager	Lieferzeit vier Wochen
	S	M	W	+10	Schaft					
21090	1	0	2	4	3	Nappa	●	40-47	M, W, +10	S, Schaft
21092	1	0	2	4	3	Nappa vegetabil	●	40-47	M, W	S, +10, Schaft
21093	1	0	2	4	3	Nappa	●	40-47	M, W	S, +10, Schaft
21095	1	0	2	4	3	Nappa	●	40-47	M, W, +10	S, Schaft
21096	1	0	2	4	3	Nubuk	●	40-47	M, W	S, +10, Schaft
21097	1	0	2	4	3	Nubuk	●	40-47	M, W, +10	S, Schaft

Hilfsmittelnummern 31.03.08.0001 / 31.03.08.0008 / 31.03.08.0024 / 31.03.08.9999

→ LucRo classic Herren

**ACHIM**  
Modell



**21192**  
Artikel-N°



**21190**  
Artikel-N°

**ACHIM**

Artikel-N°	Weiten- / Schaft-N°					Material	Farbe	Größe	Weite ab Lager	Lieferzeit vier Wochen
	S	M	W	+10	Schaft					
21190	1	0	2	-	3	Nappa	●	40 - 47	M, W	S, Schaft
21192	1	0	2	-	3	Nappa	●	40 - 47	M, W	S, Schaft

Hilfsmittelnummern 31.03.08.0001 / 31.03.08.0008 / 31.03.08.0024 / 31.03.08.9999

**PETER**  
Modell



**21205**  
Artikel-N°



extra leicht



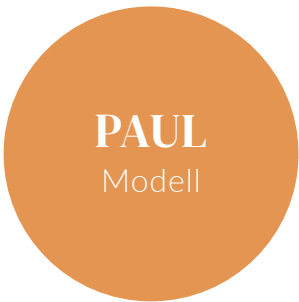
**21206**  
Artikel-N°

**PETER**

Artikel-N°	Weiten- / Schaft-N°					Material	Farbe	Größe	Weite ab Lager	Lieferzeit vier Wochen
	S	M	W	+10	Schaft					
21205	1	0	2	4	3	Nappa	●	40-47	M, W, +10	S, Schaft
21206	1	0	2	4	3	Nappa geprägt	●	40-47	M, W, +10	S, Schaft

Hilfsmittelnnummern 31.03.08.0001 / 31.03.08.0008 / 31.03.08.0024 / 31.03.08.9999

→ LucRo classic Herren



PAUL  
Modell



21240  
Artikel-N°

## PAUL

Artikel-N°	Weiten- / Schaft-N°					Material	Farbe	Größe	Weite ab Lager	Lieferzeit vier Wochen
	S	M	W	+10	Schaft					
21240	1	0	2	4	3	Nappa	●	40 - 47	M, W, +10	S, Schaft

Hilfsmittelnummern 31.03.08.0001 / 31.03.08.0008 / 31.03.08.0024 / 31.03.08.9999

Ein Klassiker lässt sich immer  
gut kombinieren.





→ LucRo classic Herren

# CL AS SIC

LucRo Herren



# HARALD

Modell



21360  
Artikel-N°



21365  
Artikel-N°

## HARALD

Artikel-N°	Weiten- / Schaft-N°					Material	Farbe	Größe	Weite ab Lager	Lieferzeit vier Wochen
	S	M	W	+10	Schaft					
21360	1	0	2	-	3	Nappa / Nubuk / Stoff	● ●	40 - 47	M, W	S, Schaft
21365	1	0	2	-	3	Nappa / Nubuk / Canvas glänzend	● ●	40 - 47	M, W	S, Schaft

Hilfsmittelnummern 31.03.08.0001 / 31.03.08.0008 / 31.03.08.0024 / 31.03.08.9999

→ LucRo classic Herren

**WOLFGANG**  
Modell



21443  
Artikel-N°



21440  
Artikel-N°

**WOLFGANG**

Artikel-N°	Weiten- / Schaft-N°					Material	Farbe	Größe	Weite ab Lager	Lieferzeit vier Wochen
	S	M	W	+10	Schaft					
21440	1	0	2	-	3	Nappa	●	40 - 47	M, W	S, Schaft
21443	1	0	2	-	3	Nappa	●	40 - 47	M, W	S, Schaft

Hilfsmittelnummern 31.03.08.0001 / 31.03.08.0008 / 31.03.08.0024 / 31.03.08.9999

**VOLKER**  
Modell



**21339**  
Artikel-N°



**21332**  
Artikel-N°



**21333**  
Artikel-N°



**21330**  
Artikel-N°

**VOLKER**

Artikel-N°	Weiten- / Schaft-N°					Material	Farbe	Größe	Weite ab Lager	Lieferzeit vier Wochen
	S	M	W	+10	Schaft					
21330	1	0	2	4	3	Hirschnappa	●	37 - 50	M, W, +10	S, Schaft
21332	1	0	2	4	3	Nappa vegetabil	●	40 - 47	M, W	S, +10, Schaft
21333	1	0	2	4	3	Nubuk	●	40 - 47	M, W, +10	S, Schaft
21339	1	0	2	4	3	Nubuk geprägt	●	40 - 47	M, W	S, +10, Schaft

Hilfsmittelnummern 31.03.08.0001 / 31.03.08.0008 / 31.03.08.0024 / 31.03.08.9999



|  
Gut geschützt durch die druckreduzierende, weiche Polsterung des gesamten Schaftes gehen LucRo-Anwender ihren Weg.  
|



# THORSTEN

Modell



21028  
Artikel-N°



21022  
Artikel-N°

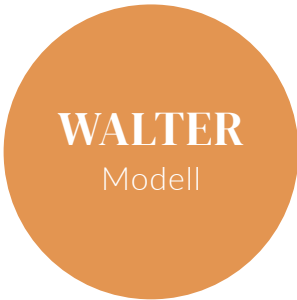


21020  
Artikel-N°

## THORSTEN

Artikel-N°	Weiten- / Schaft-N°					Material	Farbe	Größe	Weite ab Lager	Lieferzeit vier Wochen
	S	M	W	+10	Schaft					
21020	1	0	2	4	3	Nappa / Nubuk	●	37 - 50	M, W, +10	S, Schaft
21022	1	0	2	4	3	Nubuk	●	40 - 47	M, W	S, +10, Schaft
21028	1	0	2	4	3	Nubuk	● ●	40 - 47	M, W	S, +10, Schaft

Hilfsmittelnummern 31.03.08.0001 / 31.03.08.0008 / 31.03.08.0024 / 31.03.08.9999



21373  
Artikel-N°



21370  
Artikel-N°



21377  
Artikel-N°

## WALTER

Artikel-N°	Weiten- / Schaft-N°					Material	Farbe	Größe	Weite ab Lager	Lieferzeit vier Wochen
	S	M	W	+10	Schaft					
21370	1	0	2	4	3	Nappa vegetabil	●	37 - 50	M, W, +10	S, Schaft
21373	1	0	2	4	3	Nappa vegetabil	●	40 - 47	M, W	S, +10, Schaft
21377	1	0	2	4	3	Nubuk	●	40 - 47	M, W, +10	S, Schaft

Hilfsmittelnnummern 31.03.08.0001 / 31.03.08.0008 / 31.03.08.0024 / 31.03.08.9999

**SVEN**  
Modell



**21050**  
Artikel-N°



**21053**  
Artikel-N°

**SVEN**

Artikel-N°	Weiten- / Schaft-N°					Material	Farbe	Größe	Weite ab Lager	Lieferzeit vier Wochen
	S	M	W	+10	Schaft					
21050	1	0	2	4	3	Hirschnappa	●	37-50	S, M, W, +10	Schaft
21053	1	0	2	4	3	Hirschnappa	●	37-50	M, W, +10	S, Schaft

Hilfsmittelnummern 31.03.08.0001 / 31.03.08.0008 / 31.03.08.0024 / 31.03.08.9999

→ LucRo classic Herren

**MARCUS**  
Modell



**21173**  
Artikel-N°



**21172**  
Artikel-N°

**MARCUS**

Artikel-N°	Weiten- / Schaft-N°					Material	Farbe	Größe	Weite ab Lager	Lieferzeit vier Wochen
	S	M	W	+10	Schaft					
21172	1	0	2	4	3	Nappa	●	40 - 47	M, W	S, +10, Schaft
21173	1	0	2	4	3	Nappa vegetabil	●	40 - 47	M, W	S, +10, Schaft

Hilfsmittelnnummern 31.03.08.0001 / 31.03.08.0008 / 31.03.08.0024 / 31.03.08.9999

—  
Eines der wichtigsten  
LucRo-Merkmale:  
Die Spezialsohlentechnologie  
optimiert die Druckverteilung.  
—





**PHILIP**  
Modell



**21185**  
Artikel-N°



**21188**  
Artikel-N°

**21180**  
Artikel-N°

**PHILIP**

Artikel-N°	Weiten- / Schaft-N°					Material	Farbe	Größe	Weite ab Lager	Lieferzeit vier Wochen
	S	M	W	+10	Schaft					
21180	1	0	2	4	3	Nappa	●	37 - 50	M, W, +10	S, Schaft
21185	1	0	2	4	3	Nappa	●	40 - 47	M, W	S, +10, Schaft
21188	1	0	2	4	3	Nubuk	●	40 - 47	M, W	S, +10, Schaft

Hilfsmittelnnummern 31.03.08.0001 / 31.03.08.0008 / 31.03.08.0024 / 31.03.08.9999

**WILLIAM**  
Modell



**21284**  
Artikel-N°



**21280**  
Artikel-N°

**WILLIAM**

Artikel-N°	Weiten- / Schaft-N°					Material	Farbe	Größe	Weite ab Lager	Lieferzeit vier Wochen
	S	M	W	+10	Schaft					
21280	1	0	2	4	3	Nappa	●	37 - 50	M, W, +10	S, Schaft
21284	1	0	2	-	3	Nubuk	●	40 - 47	M, W	S, Schaft

Hilfsmittelnnummern 31.03.08.0001 / 31.03.08.0008 / 31.03.08.0024 / 31.03.08.9999

→ LucRo classic Herren



**BJÖRN**  
Modell



**21030**  
Artikel-N°

**BJÖRN**

Artikel-N°	Weiten- / Schaft-N°					Material	Farbe	Größe	Weite ab Lager	Lieferzeit vier Wochen
	S	M	W	+10	Schaft					
21030	1	0	2	4	3	Nappa	●	37 - 50	M, W, +10	S, Schaft

Hilfsmittelnummern 31.03.08.0001 / 31.03.08.0008 / 31.03.08.0024 / 31.03.08.9999

LARS  
Modell



21040  
Artikel-N°



21047  
Artikel-N°

LARS

Artikel-N°	Weiten- / Schaft-N°					Material	Farbe	Größe	Weite ab Lager	Lieferzeit vier Wochen
	S	M	W	+10	Schaft					
21040	1	0	2	4	3	Hirschnappa	●	40-47	M, W, +10	S, Schaft
21047	1	0	2	4	3	Nubuk	●	40-47	M, W	S, +10, Schaft

Hilfsmittelnnummern 31.03.08.0001 / 31.03.08.0008 / 31.03.08.0024 / 31.03.08.9999

→ LucRo classic Herren

# CL AS SIC

LucRo

Herren





**FRANK**  
Modell



21320  
Artikel-N°

**FRANK**

Artikel-N°	Weiten- / Schaft-N°					Material	Farbe	Größe	Weite ab Lager	Lieferzeit vier Wochen
	S	M	W	+10	Schaft					
21320	1	0	2	4	3	Nappa	●	37 - 50	M, W, +10	S, Schaft

Hilfsmittelnummern 31.03.08.0001 / 31.03.08.0008 / 31.03.08.0024 / 31.03.08.9999

**JENS**  
Modell



**21269**  
Artikel-N°



**21260**  
Artikel-N°

verbesserter  
Einstieg

**JENS**

Artikel-N°	Weiten- / Schaft-N°					Material	Farbe	Größe	Weite ab Lager	Lieferzeit vier Wochen
	S	M	W	+10	Schaft					
21260	1	0	2	4	3	Nappa / Nubuk	●	37 - 50	M, W, +10	S, Schaft
21269	1	0	2	4	3	Nubuk	●	40 - 47	W	S, M, +10, Schaft

Hilfsmittelnummern 31.03.08.0001 / 31.03.08.0008 / 31.03.08.0024 / 31.03.08.9999

# KURT

Modell



21312  
Artikel-N°



21310  
Artikel-N°



21313  
Artikel-N°



21318  
Artikel-N°

## KURT

Artikel-N°	Weiten- / Schaft-N°					Material	Farbe	Größe	Weite ab Lager	Lieferzeit vier Wochen
	S	M	W	+10	Schaft					
21310	1	0	2	4	3	Nappa vegetabil	●	40-47	M	S, W, +10, Schaft
21312	1	0	2	4	3	Nubuk / Microfaser	● ●	40-47	M	S, W, +10, Schaft
21313	1	0	2	4	3	Nubuk	●	40-47	M, W	S, +10, Schaft
21318	1	0	2	4	3	Nubuk	●	40-47	W	S, M, +10, Schaft

Hilfsmittelnummern 31.03.08.0001 / 31.03.08.0008 / 31.03.08.0024 / 31.03.08.9999

→ LucRo classic Herren

# CL AS SIC

LucRo

Herren





extra leicht

**FALKO**  
Modell



**21204**  
Artikel-N°

**FALKO**

Artikel-N°	Weiten- / Schaft-N°					Material	Farbe	Größe	Weite ab Lager	Lieferzeit vier Wochen
	S	M	W	+10	Schaft					
21204	1	0	2	-	3	Filz/Nubuk		40-47	M, W	S, Schaft

Hilfsmittelnummern 31.03.08.0001 / 31.03.08.0008 / 31.03.08.0024 / 31.03.08.9999



extra leicht

**FLORIAN**  
Modell



**21202**  
Artikel-N°

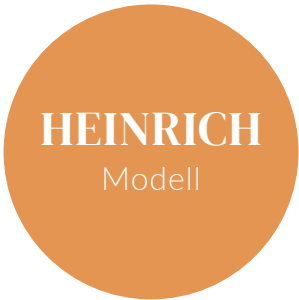
**FLORIAN**

Artikel-N°	Weiten- / Schaft-N°					Material	Farbe	Größe	Weite ab Lager	Lieferzeit vier Wochen
	S	M	W	+10	Schaft					
21202	1	0	2	-	3	Filz		40-47	S, M, W	Schaft

Hilfsmittelnummern 31.03.08.0001 / 31.03.08.0008 / 31.03.08.0024 / 31.03.08.9999



→ LucRo classic Herren

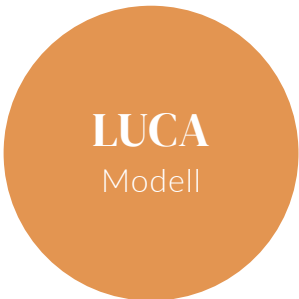


21232  
Artikel-N°

## HEINRICH

Artikel-N°	Weiten- / Schaft-N°					Material Farbe	Größe	Weite ab Lager	Lieferzeit vier Wochen	
	S	M	W	+10	Schaft					
21232	1	0	2	4	3	Filz	●	40-47	S, M, W, +10	Schaft

Hilfsmittelnummern 31.03.08.0001 / 31.03.08.0008 / 31.03.08.0024 / 31.03.08.9999



21141  
Artikel-N°

## LUCA

Artikel-N°	Weiten- / Schaft-N°					Material	Farbe	Größe	Weite ab Lager	Lieferzeit vier Wochen
	S	M	W	+10	Schaft					
21141	1	0	2	4	3	Filz/Nubuk	●●	40-47	S, M, W, +10	Schaft

Hilfsmittelnummern 31.03.08.0001 / 31.03.08.0008 / 31.03.08.0024 / 31.03.08.9999



extra leicht

**CLEMENS**  
Modell



21221

Artikel-N°

## CLEMENS

Artikel-N°	Weiten- / Schaft-N°					Material	Farbe	Größe	Weite ab Lager	Lieferzeit vier Wochen
	S	M	W	+10	Schaft					
21221	1	0	2	-	3	Filz / Nubuk		40 - 47	S, M, W	Schaft

Hilfsmittelnnummern 31.03.08.0001 / 31.03.08.0008 / 31.03.08.0024 / 31.03.08.9999

→ LucRo classic Herren



**FRITZ**  
Modell

**21061**  
Artikel-N°

**FRITZ**

Artikel-N°	Weiten- / Schaft-N°					Material	Farbe	Größe	Weite ab Lager	Lieferzeit vier Wochen
	S	M	W	+10	Schaft					
21061	1	0	2	-	3	Filz/ Nubuk		40-47	S, M, W	Schaft

Hilfsmittelnummern 31.03.08.0001 / 31.03.08.0008 / 31.03.08.0024 / 31.03.08.9999



**BRUNO**  
Modell

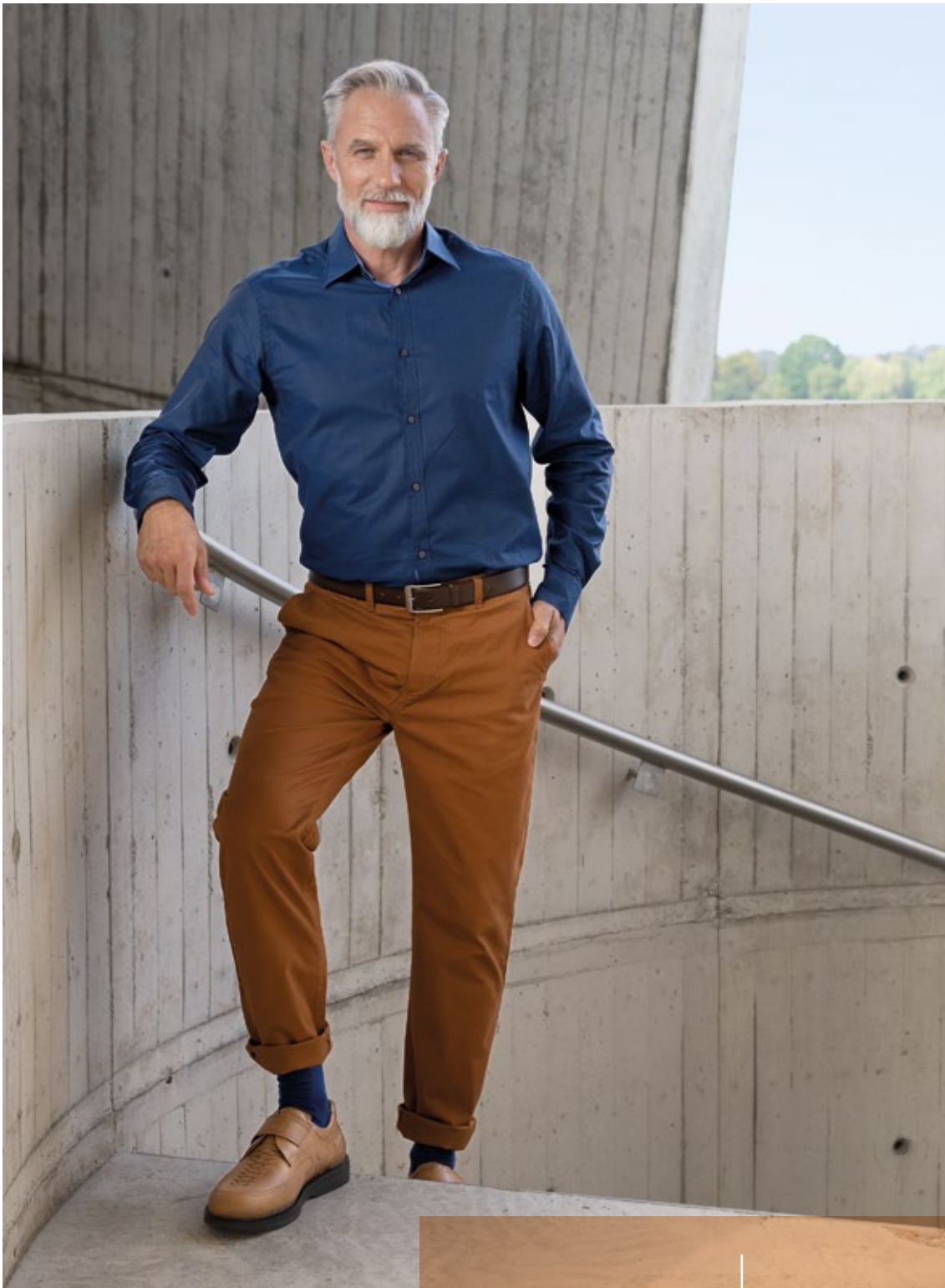
**21062**  
Artikel-N°

**BRUNO**

Artikel-N°	Weiten- / Schaft-N°					Material	Farbe	Größe	Weite ab Lager	Lieferzeit vier Wochen
	S	M	W	+10	Schaft					
21062	1	0	2	4	3	Filz/ Nubuk		40-47	S, M, W, +10	Schaft

Hilfsmittelnummern 31.03.08.0001 / 31.03.08.0008 / 31.03.08.0024 / 31.03.08.9999





Für alle, die gesundheitlich und  
modisch in Form bleiben möchten.

LucRo

# ER GO NIC

Kollektion

HILFSMITTEL-N<sup>o</sup>

31.03.08.0024

- Leisten in Naturform
- Größeres Volumen im Vorfuß
- Stoßabsorbierende PU-Laufsohle
- Modische Farbpalette
- Diabetesgerechter Fußschutz







|  
Die Versteifungssohle  
ermöglicht  
eine individuelle  
Versorgung.

|

→ LucRo ergonomic Herren

LucRo

# ER GO NIC

Herren



**LOTHAR**  
Modell



**26019**  
Artikel-N°



**26010**  
Artikel-N°

**LOTHAR**

Artikel-N°	Weiten- / Schaft-N°					Material	Farbe	Größe	Weite ab Lager	Lieferzeit vier Wochen
	S	M	W	+10	Schaft					
26010	1	0	2	-	3	Nappa	●	40-47	M, W	S, Schaft
26019	1	0	2	-	3	Nappa gewischt / Nubuk	●	40-47	M, W	S, Schaft

Hilfsmittelnummern 31.03.08.0001 / 31.03.08.0008 / 31.03.08.0024 / 31.03.08.9999

→ LucRo ergonomic Herren



|  
LucRo Spezialschuhe sind  
die perfekte Kombination  
aus Lifestyle und Lebensqualität.  
|







→ LucRo ergonomic Herren

LucRo

# ER GO NIC

Herren



# KARL

Modell



26048

Artikel-N°



26042

Artikel-N°



26043

Artikel-N°



26040

Artikel-N°

## KARL

Artikel-N°	Weiten- / Schaft-N°					Material	Farbe	Größe	Weite ab Lager	Lieferzeit vier Wochen
	S	M	W	+10	Schaft					
26040	1	0	2	4	3	Nappa	●	37-50	S, M, W, +10	Schaft
26042	1	0	2	4	3	Nappa vegetabil	●	40-47	M	S, W, +10, Schaft
26043	1	0	2	4	3	Nappa vegetabil	●	40-47	M, W	S, +10, Schaft
26048	1	0	2	4	3	Nubuk	●	40-47	M, W	S, +10, Schaft

Hilfsmittelnummern 31.03.08.0001 / 31.03.08.0008 / 31.03.08.0024 / 31.03.08.9999

→ LucRo ergonomic Herren

**JÜRGEN**  
Modell



**26023**  
Artikel-N°



**26020**  
Artikel-N°

**JÜRGEN**

Artikel-N°	Weiten- / Schaft-N°					Material	Farbe	Größe	Weite ab Lager	Lieferzeit vier Wochen
	S	M	W	+10	Schaft					
26020	1	0	2	4	3	Hirschnappa	●	37 - 50	M, W, +10	S, Schaft
26023	1	0	2	4	3	Hirschnappa	●	37 - 50	M, W, +10	S, Schaft

Hilfsmittelnummern 31.03.08.0001 / 31.03.08.0008 / 31.03.08.0024 / 31.03.08.9999

**REINER**  
Modell



26070

Artikel-N°

**REINER**

Artikel-N°	Weiten- / Schaft-N°					Material	Farbe	Größe	Weite ab Lager	Lieferzeit vier Wochen
	S	M	W	+10	Schaft					
26070	1	0	2	4	-	Nappa / Stretch	●	37 - 50	M, W	S, +10

Hilfsmittelnummern 31.03.08.0001 / 31.03.08.0008 / 31.03.08.0024 / 31.03.08.9999

**HEINZ**  
Modell



26050

Artikel-N°

**HEINZ**

Artikel-N°	Weiten- / Schaft-N°					Material	Farbe	Größe	Weite ab Lager	Lieferzeit vier Wochen
	S	M	W	+10	Schaft					
26050	1	0	2	4	3	Nappa	●	37 - 50	M	S, W, +10, Schaft

Hilfsmittelnummern 31.03.08.0001 / 31.03.08.0008 / 31.03.08.0024 / 31.03.08.9999

→ LucRo ergonomic Herren

**MANFRED**  
Modell



**26033**  
Artikel-N°



**26032**  
Artikel-N°

**MANFRED**

Artikel-N°	Weiten- / Schaft-N°					Material	Farbe	Größe	Weite ab Lager	Lieferzeit vier Wochen
	S	M	W	+10	Schaft					
26032	1	0	2	4	3	Nappa vegetabil	●	40 – 47	M	S, W, +10, Schaft
26033	1	0	2	4	3	Nappa vegetabil	●	40 – 47	M	S, W, +10, Schaft

Hilfsmittelnnummern 31.03.08.0001 / 31.03.08.0008 / 31.03.08.0024 / 31.03.08.9999



LucRo

# ER GO NIC

Herren

DETLEF  
Modell



26065  
Artikel-N°



26060  
Artikel-N°

## DETLEF

Artikel-N°	Weiten- / Schaft-N°					Material	Farbe	Größe	Weite ab Lager	Lieferzeit vier Wochen
	S	M	W	+10	Schaft					
26060	1	0	2	4	3	Nappa / Stoff	●	40 - 47	M, W, +10	S, Schaft
26065	1	0	2	4	3	Nappa gewischt / Microfaser	● ●	40 - 47	M, W	S, +10, Schaft

Hilfsmittelnummern 31.03.08.0001 / 31.03.08.0008 / 31.03.08.0024 / 31.03.08.9999





→ Impressum





#### HERAUSGEBER

Schein Orthopädie Service KG, Remscheid  
lucro@schein.de  
www.lucro.de

#### KONZEPT UND GESTALTUNG

buntebrause agentur GmbH & Co. KG, Köln

#### DRUCK

paffrath print & medien gmbh, Remscheid







**URBANIC**  
31.03.08.9999\*

**SPORTIC**  
31.03.08.9999\*

**KINETIC**  
31.03.08.0008

**CLASSIC**  
31.03.08.0001

**ERGONIC**  
31.03.08.0024

\* das Hilfsmittelverzeichnis besitzt keinen abschließenden Charakter, sondern gilt vielmehr als Entscheidungshilfe bzw. dient der Information der Versicherten, Leistungserbringer, Vertragsärztinnen und Vertragsärzte sowie Krankenkassen. Daher sind auch Hilfsmittel, die nicht im Hilfsmittelverzeichnis gelistet sind, durch die GKV erstattungsfähig.

WHATSAPP



**+49 2191 910-200**



099990048

Schein Orthopädie Service KG  
Hildegardstraße 5  
42897 Remscheid, Germany  
Tel. +49 2191 910-200  
Fax +49 2191 910-100  
service@schein.de  
www.schein.de



**Wir helfen**